

**TRUST
THE
ORIGINAL**

speakON[®] Steckverbinder



NEUTRIK[®]

Inhalt	Seite
speakON SPX Serie, 2- & 4-polige Kabelbuchsen	4
speakON FC Serie, 4- & 8-polige Kabelbuchsen	6
speakON Adapter , 4- & 8-polig	7
speakON Einbaustecker, 2, 4- & 8-polig	8
speakON Combo	9
speakON STXX Serie, 4- & 8-polige Kabelbuchsen	10
speakON STXX Serie, 4- & 8-polige Einbaustecker	11
Technische Daten speakON Serie	12
Bestellinformation Kabelbuchsen	13
Zubehör Kabelbuchsen	13
Bestellinformation Einbaustecker	14
Zubehör Einbaustecker	15
Anschluss	16
Allgemeine Informationen:	
Definition, Abkürzungen & wichtige Informationen	17
Neutrik Artikelnummer Guide	18
Neutrik Produkt Linie	19

speakON® Steckverbinder



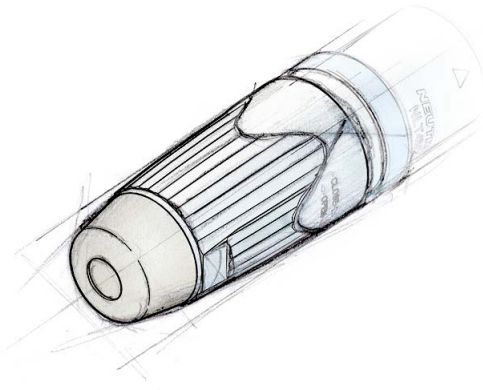
Einleitung

Die Neutrik speakON® Serie, die in der Pro Audio Industrie oft als "Der Lautsprecher-Steckverbinder" bezeichnet wird, wurde zum Standard für Lautsprecher- und Verstärkerverbindungen.

Der erste speakON wurde 1987 von Neutrik auf den Markt gebracht. Der Pro Audio-Markt erkannte die Vorteile des komplett neuen Verbindungssystems sehr schnell. Die Bauform wurde für Lautsprecheranwendungen optimiert und bot ein hervorragendes Preis-Leistungs-Verhältnis.

Als Marktführer für Lautsprecherverbindungen sind wir stolz, heute eine allumfassende Produktlinie für die speziellen Bedürfnisse dieses Markts anbieten zu können. Die neuesten Entwicklungen wie die STXX Serie oder der speakON Combo erfüllen die Anforderungen von Nischenanwendungen oder extrem rauen Bedingungen und vervollständigen unser Sortiment.

Durchgängiges Design



Neutriks Ziel, unverwechselbar erkennbar zu sein, wird durch technischen Vorsprung sowie Patent- und Markenschutz verwirklicht. Um klar zwischen Neutrik- und Konkurrenz-Produkten unterscheiden zu können, geben wir unseren Kunden die Möglichkeit, das Original klar erkennen zu können. Dazu werden alle neuen Produkte wie die SPX- und die STX Serie gemäss dem geschützten, durchgängigen Design konstruiert. (EU-Pat.: DM/057 379, US-Pat. angemeldet, CHINA-Pat.: 02305192.2/193.0/194.9/195.7)

Features & Benefits



Die heutige speakON Serie ist das Resultat eines kontinuierlichen Verbesserungsprozesses. Die ursprüngliche Idee blieb erhalten und wurde durch Material und Designanpassungen über die Jahre optimiert.

Ein traditioneller speakON steht für:

- Zuverlässig und robust, einfach und schnell zu montieren
- 2-, 4- und 8-polige Kabel- und Einbausteckverbinder in verschiedenen Versionen
- "Quick Lock"-System für Lautsprecher- Anwendungen
- Bewährte Neutrik Spannzangen-Zugentlastung
- Hervorragendes Preis-Leistungs-Verhältnis
- Industriestandard
- Entspricht den weltweiten Sicherheitsvorschriften (IEC, UL, ...)

Darüber hinaus bieten die neuesten Serien wie die SPXX und STXX Serie:

- Nur 3 Teile mit einer einteiligen Zugentlastung für eine einfache Montage
- Extrem robustes Design



Quick lock



Spannzangen-
Zugentlastung



Rechtwinkliger
Umbausatz



speakON® SPX Serie 2 & 4-polige Kabelbuchse



NL2FX



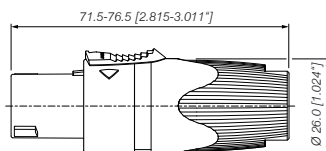
NL4FX



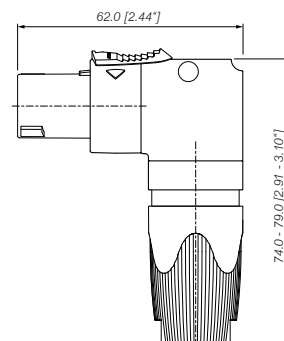
NL4FRX

- Nennstrom 40 A
- 50 A Audiosignal, bei 50 % Einschaltdauer
- Nur 3 Einzelteile und dadurch einfach zu montieren
- Äusserst robuste, glasfaserverstärkte Materialien – langlebig und verlässlich
- Exaktes, sehr präzises Dreh-Verriegelungssystem "Quick Lock"
- Verbesserte Bedienung der Verriegelungsklinke
- Einteilige Zugentlastung, Spannzange für 7 bis 14.5 mm Kabeldurchmesser
- Farbige Varianten zur Codierung verfügbar
- 3D Markenschutz

NL4FX



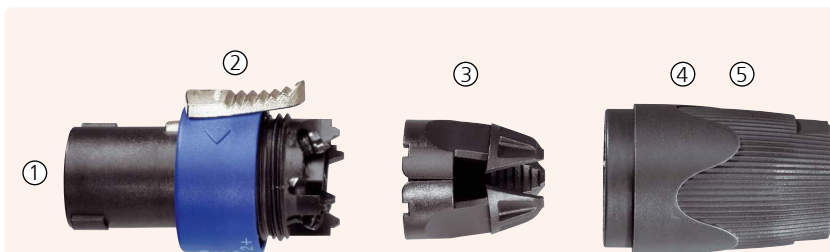
NL4FRX



Bauform

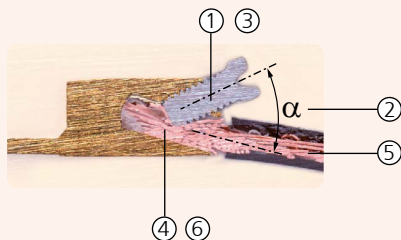
Diese zweite Generation von speakON-Steckverbindern bietet einen höheren Nennstrom für den Betrieb von hochleistungsstarken Lautsprechern und Verstärkern mit mehr als 1'000 Watt. Durch nur 3 Einzelteile wird eine einfache Montage

und zuverlässige Funktion erreicht. Die einzigartige Bauform ermöglicht einen einfachen und schnellen Wechsel vom geraden zu einem rechtwinkligen Stecker, ohne das Kabel abzuklemmen.



- ① Einfaches und höchst präzises Verriegelungssystem "Quick Lock"
- ② Entriegelungshebel – einfachere Handhabung
- ③ Einteilige Zugentlastung, Spannzange für 7 bis 14.5 mm Kabeldurchmesser (NLRR Reduktionsring für 5 – 8 mm Kabeldurchmesser)
- ④ Farbcodierung möglich
- ⑤ 3D Markenschutz garantiert ein originales Neutrik Produkt

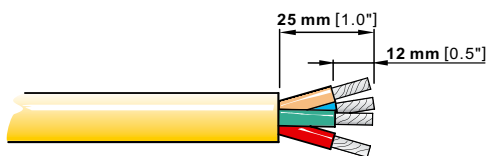
Verbesserte SPX Serie Schraubkontakte! (Leiter-Position nach Montage)



- ① Progressive Klemmung, da der Leiter nach vorne gedrückt wird
- ② Fungiert durch seitliche Belastung als Schraubverriegelung
- ③ Pozidrive #1 Schraubenzieher – M4 Schraube
- ④ Leiterquerschnitt 1.5 – 4 mm² (AWG 12) für 6 mm² (AWG 10) Schraube entfernen und löten
- ⑤ Ausziehungskraft > 200 N @ 80 cNm
- ⑥ Gasdichte Verbindung

Montage

Vorbereitung des Kabels:



TIPP:

Für einfacheres Anschliessen, vor allem von dicken Kabeln, zuerst innere Kontakte 1+ und 2+ anschrauben da-nach die äusseren 1- und 2-! Benutzen Sie nur einen Pozidrive #1 Schraubenzieher.





Glasfaserverstärktes Material



Quick Lock



speakON® FC Kabelbuchsen

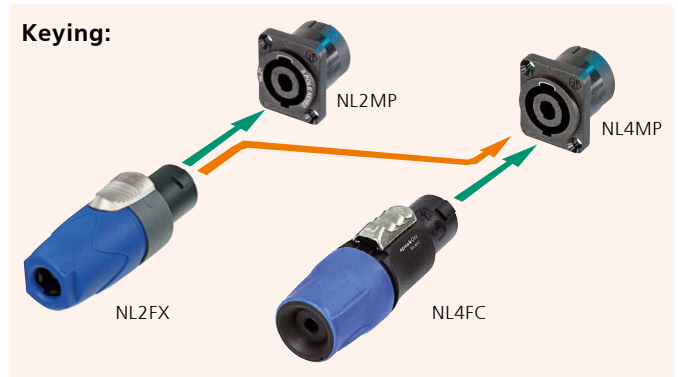


NL4FC

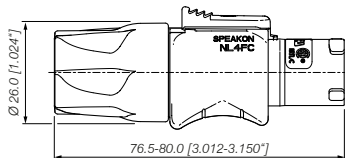


NL8FC

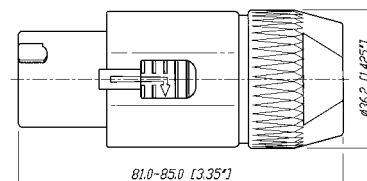
- Nennstrom bis zu 30 A
- Einsatz und Gehäuse aus glasfaserverstärktem Material
- Einzigartige Neutrik Spannzangen-Zugentlastung
- Exaktes und betriebssicheres Dreh-Verriegelungssystem
- 4-polige Version im neuen Design mit ergonomischerer Verriegelungsklinke
- IEC 01984 zertifiziert



NL4FC



NL8FC





1/4" Klinken-
buchsen-Adapter



Verlängerungs-
Kupplung



Sichere Verriegelung

speakON® Adapter



NA4LJX



NL4MMX



NL8MMXX

NL4MMX

Bietet eine dauerhaft sichere Verbindung zwischen zwei speakON Kabelbuchsen durch eine zweite Verriegelung.



Sichere Verriegelung!

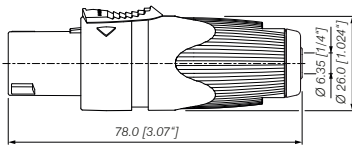
NL4MMX + NL4FX

(verriegelt an Kabelbuchse)

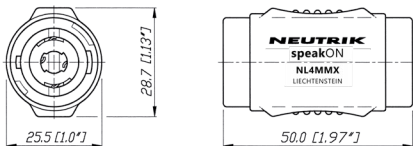
Ändert die Kabelbuchse auf Kabelstecker.



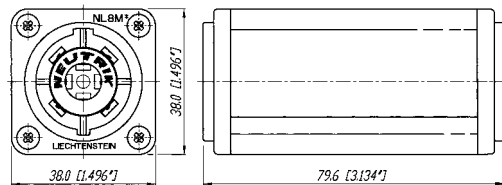
NA4LJX



NL4MM



NL8MM





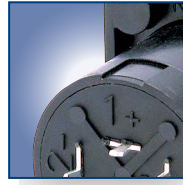
Verstärkter Verriegelungsbereich



Nickel Gehäuse



3/16" Flachsteckungen



Vertikale Leiterplattenmontage



s p e a k O N ® Einbaustecker



NL2MDXX-V



NL4MDXX-H-3



NL4MPXX



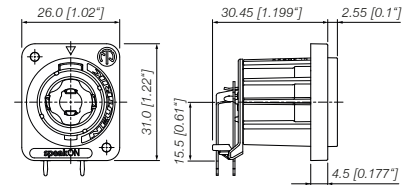
NL4MPRXX



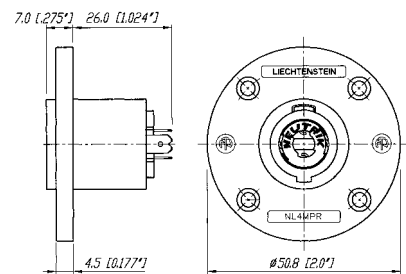
NL8MPRXX

- Standard Version bis 25 A rms
- Glasfaserverstärktes Material
- Präzise und sichere Verbindung
- Genaues Dreh-Verriegelungssystem
- Metall Frontplatte (8-polig) oder Metall Einsatz im Verriegelungsbereich (2- & 4-polig)
- Verschiedene Montage- und Anschlussmöglichkeiten
- "Luftdichtes Design", optimiert für Lautsprecher
- D- oder G-Frontplattenausschnitt für eine einfache Montage in Standard Audio-Panels

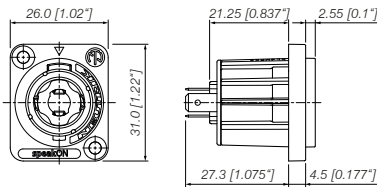
NL4MDXX-H-3



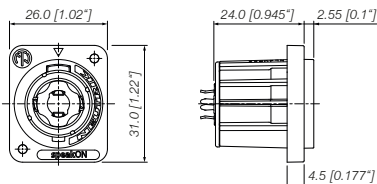
NL4MPRXX



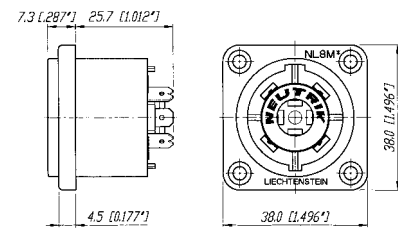
NL4MPXX



NL4MDXX-V-2



NL8MPRXX





Verstärkter Verriegelungsbereich



Leiterplatten
Lötkontakte



s p e a k O N[®] C o m b o



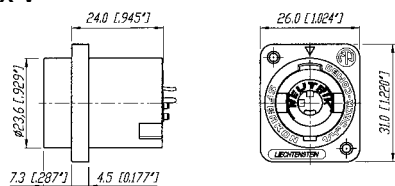
NLJ2MDXX-V

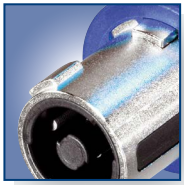
- D-Form Gehäuse
- Kompatibles Leiterplatten-Layout und Panel-Montage zum NL4MD-V-1 (NL4MD-H)
- Platz und Kosten sparen durch die Kombination von 2 Buchsen in einem Gehäuse
- Passt für alle 2- und 4-poligen speakON Kabelbuchsen und 2-poligen 6.35 mm Klinkenstecker
- PA-Anschluss: 1+ mit Tip verbunden, 1- mit Sleeve



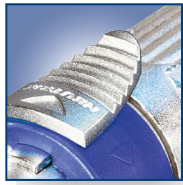
Kombiniert speakON[®] und 1/4" Klinkenbuchse – 2 in 1

NLJ2MDXX-V





Extrem robuste Verriegelung



Verriegelungstaste



XL-Lötpfannen



geschützte Verriegelung

speakON® STXX Serie Kabelsteckverbinder



NLT4FXX-BAG



NLT4MXX



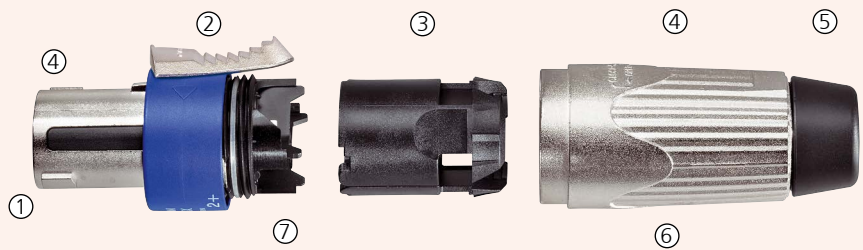
NLT8FX



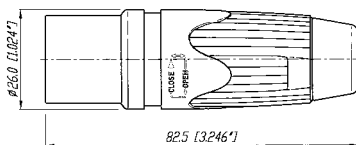
NLT8MX-BAG

- Bis zu 30 A Nennstrom
- Robustes und verlässliches Metallgehäuse
- Dichtungsring bietet Wetterschutz gemäss IP 54 bei der 4-poligen Version im gesteckten Zustand
- Verstärktes Metall-Schnellverriegelungssystem für eine einfache und präzise Verriegelung
- Extra grosse Lötpfannen für bis zu 6 mm² (AWG10) Leiterquerschnitt
- Kompatibel mit allen verfügbaren speakON® Produkten mit gleicher Polzahl

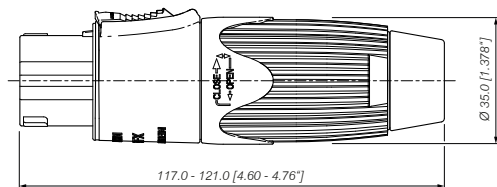
- ① Einfaches und höchst präzises Verriegelungssystem "quick look" aus Metall
- ② Verriegelungsklinke – einfache Handhabung
- ③ Einteilige Zugentlastung, Spannzange für 9 bis 16 mm Kabeldurchmesser
- ④ Extrem robust "Touring erprobt"
- ⑤ Gummi-Dichtungsknickschutz
- ⑥ 3D Markenschutz garantiert ein originales Neutrik Produkt
- ⑦ Extra grosse Lötpfannen für 6 mm² (AWG 10) Leiterquerschnitt



NLT4MXX



NLT8FXX

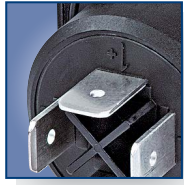




Robustes Metallgehäuse



XL-Lötpfannen



1/4" Flachsteckungen



speakON® STXX Serie Einbausteckverbinder



NLT4FPXX-BAG



NLT4MPXX



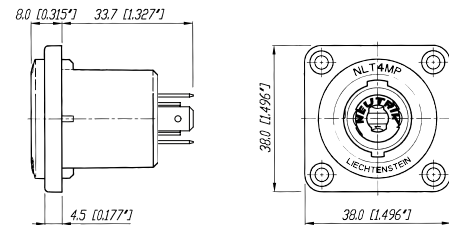
NLT4MPXX-BAG



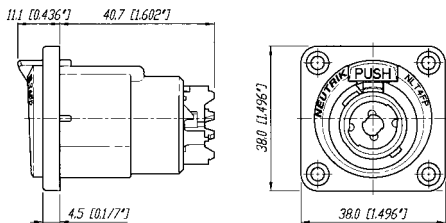
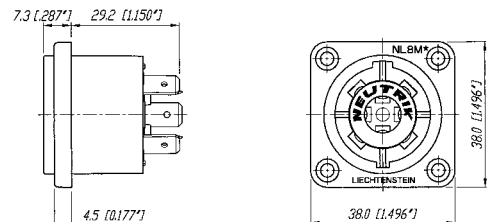
NLT8MPXX-BAG

- Extrem robustes Metallgehäuse für anspruchsvolle Anwendungen insbesondere im Aussen- und Touring-Bereich
- Dichtungsring bietet Wetterschutz gemäss IP 54 (4-polig)
- 4 Typen – auch 4-polige Kabelstecker und Einbaubuchsen
- Metallgehäuse macht die STXX Serie robust und zuverlässig
- Nennstrom 30 A
- Höchst präzises "Quick Lock" Verriegelungssystem
- Kompatibel mit allen verfügbaren speakON Produkten
- 4-polige Version mit UL Recognized Komponenten, CSA gelistet

NLT4MPXX



NLT8MPXX



Spezifikation		SPX Serie Einbaust.	STXX Serie Kabelst.	speakON FC Kabelst.	speakON Einbaust. + Combo	Adapter	STX Serie Einbaust.
---------------	--	---------------------------	---------------------------	---------------------------	---------------------------------	---------	---------------------------

Elektrisch

Anzahl Kontakte		2 + 4	4 + 8	4 + 8	2, 4, 8	2, 4, 8	4 + 8
Nennstrom pro Kontakt	40 A rms	●	●	30 A	30 A**	15 A	●
gemäss CSA	25 A	●	●	-	10 A	-	-
	50 A bei 50 % Einschaltdauer	●	●	40 A	40 A	30 A	●
Combo	15 A rms durchgehend	-	-	-	●	-	-
Isolationsspannung	250 V ac	●	●	●	●	●	●
Kontaktwiderstand	nach Lebensdauer < 2 mΩ	●	●	≤ 3	≤ 3	≤ 3	●
Isolationswiderstand	> 1 GΩ	●	>100 MΩ	●	●	●	>100 MΩ
Durchschlagfestigkeit	4 kVac Spitze	●	●	●	●	●	●
1/4" Jack	1.5 kV Spitze	-	-	-	-	●	-

Mechanisch

Verriegelungssystem	Quick lock (Verriegelungsklinke)	●	●	●	●	●	●
Lebensdauer	> 5'000 Steckzyklen	●	●	●	●	●	●
Kabeldurchmesser (mm)	2-polig	6 - 10	-	-	-	-	-
	4-polig	7 - 14.5	9 - 16	6 - 15	-	-	-
	8-polig	-	8 - 20	8 - 20	-	-	-
Anschlüsse	Schraubanschlüsse	4 mm ² (AWG 12)	-	4 mm ² (AWG 12)	● (ST)	-	-
	Lötanschlüsse	6 mm ² (AWG 10)	6 mm ² (AWG 10)	4 mm ² (AWG 12)	●	-	●
	Flachsteckungen für 3/16" FASTON® (4.8 x 0.5 mm)	-	-	-	●	-	-
	Flachsteckungen für 1/4" FASTON® (6.3 x 0.8 mm)	-	-	-	● (UC)	-	●
	Leiterplatten- Version	-	-	-	●	-	●
Ein- / Aussteckkraft	Combo Jack: ≤ 20 N / > 10 N	-	-	-	●	-	-
Kabelzugentlastung	≥ 220 N*	●	●	●	-	-	-

Material

Gehäuse	Polyamid UL94 V-0	-	-	●	●	●	-
	PBTP 20% GR	●	-	-	-	-	-
Einsatz	Zink Druckguss (ZnAl4Cu1)	8-polig	●	-	-	-	●
	Polyamide (PA 6 30% GR)	-	●	-	-	●	●
	PBTP 20% GR	●	-	●	-	-	-
Kontakte	Messing (CuZn39Pb3)	●	●	●	-	-	-
	Bronze (CuSn6)	-	-	-	●	●	-
	Feder: Kupfer	-	●	-	● (UC)	-	●
Kontaktoberfläche	Silber (4 μm Ag)	●	●	●	●	●	●
Verriegelung	Zink Druckguss (ZnAl4Cu1)	●	●	●	-	-	● (FP)
Spannzange	Polyacetal (POM)	●	●	●	-	-	-
Spannhülse	Polyamid (PA 6 15% GR)	●	●	●	-	-	-

Umwelt

Temperaturbereich	-30 °C bis +80 °C	●	●	●	●	●	●
Schutzklasse	IP 54 (gesteckt)	-	●	-	-	-	●
	IP 50 (8-polig, gesteckt)	-	●	-	-	-	●
Brennbarkeit	UL94HB (*: UL94 V-0)	●	●	●*	●	●	●
Sicherheitsanforderungen	IP2X/IEC 61984	●	●	●	●	●	●
Zulassungen	UL-Recognized, CSA-listed	●	4-polig	●	●	●	4-polig
Lötbarkeit	entspricht IEC 68-2-20	●	●	●	●	●	●

*: Abhängig von Kabeldurchmesser und Material

** : NL4MD-V-S – Nennstrom pro Kontakt: 20A

Bestellinformation Kabelstecker

SPX Serie

NL2FX	2-polig	Kabelbuchse mit Spannzange und Spannhülse, integrierte Kabelklammer, passt auch in 4-poligen Einbaustecker und verbindet mit den Kontakten +1/-1
NL4FX	4-polig	Kabelbuchse mit Spannzange und Spannhülse
NL4FX-2	4-polig	Kabelbuchse mit Spannzange und roter Spannhülse
NL4FX-4	4-polig	Kabelbuchse mit Spannzange und gelber Spannhülse
NL4FX-5	4-polig	Kabelbuchse mit Spannzange und grüner Spannhülse
NL4FX-9	4-polig	Kabelbuchse mit Spannzange und weisser Spannhülse
NL4FRX	4-polig	Rechtwinklige Kabelbuchse mit Spannzange und Spannhülse

FC Serie

NL4FC	4-polig	Kabelbuchse mit Klinkenverriegelung
NL8FC	8-polig	Kabelbuchse mit Klinkenverriegelung

Adapter

NA4LJX 4-polig	Adapter	speakON Kabelbuchse auf 2-pol 6.35 mm Klinkenbuchse, Anschluss: +1 auf TIP und -1 auf SLEEVE zusätzlich verriegelbare Kupplung zur Kabelverlängerung von zwei 4-poligen Kabeln	NL4MMX
NL8MM-BAG	8-polige	Kupplung zur Kabelverlängerung von zwei 8-poligen Kabeln, schwarz verchro. Metallg., Spannz. und -hülse	

STX Serie

NLT4FX	4-polige	Kabelbuchse, vernickeltes Metallgehäuse, Spannzange und -hülse
NLT4FX-BAG	4-polige	Kabelbuchse, schwarz verchromtes Metallgehäuse, Spannzange und -hülse
NLT4MX	4-poliger	Kabelstecker, vernickeltes Metallgehäuse, Spannzange und -hülse
NLT4MX-BAG	4-poliger	Kabelstecker, schwarz verchromtes Metallgehäuse, Spannzange und -hülse
NLT8FX	8-polige	Kabelbuchse, vernickeltes Metallgehäuse, Spannzange und -hülse
NLT8FX-BAG	8-polige	Kabelbuchse, schwarz verchromtes Metallgehäuse Spannzange und - hülse
NLT8MX-BAG	8-poliger	Kabelstecker, schwarz verchromtes Metallgehäuse, Spannzange und -hülse

Zubehör



LCR-*



LRX



NLRR



BSL-*



HTFAC

SPX Serie

LCR-*	Farbiger Markierungsring für die rechtwinklige Version der SPX Serie (Standard in Blau), Weiss, Rot, Grün und Gelb als Zubehör erhältlich
LRX	Umbausatz für NL4FX auf eine rechtwinkligen SPX Kabelbuchse. Einfaches Umbauen ohne das Kabel abzuklemmen.
NLRR	Reduktionsring für 5 – 8 mm Kabeldurchmesser
HTFAC	Handwerkzeug zum Anziehen der Spannhülse des speakON NL4FC und der powerCON 20A Kabelbuchsen.

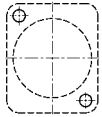
SPX Serie

BSL-*	Farbige 2-Komponenten Spannhülse für den NL4FC *: 0 - Schwarz, 1- Braun, 2 - Rot, 3 - Orange, 4 - Gelb, 5 - Grün, 6 - Blau, 7 - Violett, 8 - Grau, 9 - Weiss; Grossverpackung zu 100 Stück.
-------	--



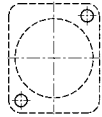
Bestellinformation Einbausteckverbinder

Gehäuse Layout:



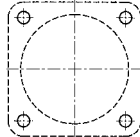
D-Form,
Standard
Montage-
löcher

(A)



D-Form,
gespiegelte
Montage-
löcher

(B)



G-Form, vier
Montage-
löcher

(C)

Montageloch Layout:



Durchgangs-
löcher

(D)



Gewindelöcher
für selbst-
schneidende
Schrauben
(A-screw)

(E)

	Kontakte	Gehäuseform	Gehäuse	Montageloch	Farbe	Anschluss	Bemerkungen
Standard							
connector	NL2MPXX	2	D-Form	A	D	schwarz	3/16" Flachsteckungen*
connector	NL2MDXX-H-3	2	D-Form	A	E	schwarz	Horizontal PCB
connector	NL2MDXX-V	2	D-Form	A	D	schwarz	Vertikal PCB
connector	NL2MDXX-V-3	2	D-Form	A	E	schwarz	Vertikal PCB
	NL4MPXX	4	D-Form	A	D	schwarz	3/16" Flachsteckungen*
	NL4MPXX-3	4	D-Form	A	E	schwarz	3/16" Flachsteckungen*
	NL4MDXX-H-2	4	D-Form	B	E	schwarz	Horizontal PCB
	NL4MDXX-H-3	4	D-Form	A	E	schwarz	Horizontal PCB
	NL4MDXX-V	4	D-Form	A	D	schwarz	Vertikal PCB
	NL4MDXX-V-3	4	D-Form	A	E	schwarz	Vertikal PCB
	NL4MDXX-V-2	4	D-Form	B	E	schwarz	Vertikal PCB
	NL4MPXX-ST	4	D-Form	A	D	schwarz	Schraubanschlüsse
	NL4MPXX-UC	4	D-Form	A	D	schwarz	1/4" Flachsteckungen* Hochstrom Version, bis zu 40 A rms
	NL4MPRXX	4	Runde G-Form	C	D	schwarz	3/16" Flachsteckungen*
	NL8MDXX-V	8	Eckige G-Form	C	D	Nickel	Vertikal PCB
	NL8MDXX-V-BAG	8	Eckige G-Form	C	D	schwarz Chrom	Vertikal PCB
	NL8MDXX-V-3	8	Eckige G-Form	C	E	Nickel	Vertikal PCB
	NL8MPRXX	8	Eckige G-Form	C	D	Nickel	3/16" Flachsteckungen*
	NL8MPRXX-BAG	8	Eckige G-Form	C	D	Schwarzchrom	3/16" Flachsteckungen*

STX Serie

	NLT4MPXX	4	Eckige G-Form	C	D	Nickel	1/4" Flachsteckungen*
	NLT4MPXX-BAG	4	Eckige G-Form	C	D	Schwarzchrom	1/4" Flachsteckungen*
	NLT4MD-V-3	4	Eckige G-Form	C	E	Nickel	Vertikal PCB
	NLT4MD-V	4	Eckige G-Form	C	D	Nickel	Vertikal PCB
	NLT4FPXX	4	Eckige G-Form	C	D	Nickel	Lötanschlüsse
	NLT4FPXX-BAG	4	Eckige G-Form	C	D	Schwarzchrom	Lötanschlüsse
	NLT4FD-V-BAG	4	Eckige G-Form	C	D	Schwarzchrom	Vertikal PCB
	NLT8MPXX	8	Eckige G-Form	C	D	Nickel	1/4" Flachsteckungen*
	NLT8MPXX-BAG	8	Eckige G-Form	C	D	Schwarzchrom	1/4" Flachsteckungen*
	NLT8FPXX-BAG	8	Eckige G-Form	C	D	Schwarzchrom	Lötanschlüsse

*: Flachsteckungen zur Verwendung mit FASTON® Verbindern oder zum Löten (FASTON® ist eine Marke von AMP Inc.)

Bestellinformation Einbausteckverbinder

	Kontakte	Gehäuseform	Gehäuse	Montageloch	Farbe	Anschluss	Bemerkungen
Combo Serie							
NLJ2MD-V	2	D-Form	A	E	grün	Vertikal PCB	
NLJ2MD-V-1	2	D-Form	A	E	grau	Vertikal PCB	
NLJ2MD-H	2	D-Form	A	E	grün	Horizontal PCB	

Zubehör



A-Screw-1-8	PLASTITE** Schneidschraube 2.9x1.05, 8 mm lang, schwarz, zur rückseitigen Panel- Montage (A, AA, Combo)
E-Screw1-12NI	Nickel selbstschneidende PLASTITE® Senkkopfschraube 2.9 x 12, rückseitigen Panel- Montage, nur für Panels mit Senkbohrung
E-Screw1-12B	Schwarze selbstschneidende PLASTITE® Senkkopfschraube 2.9 x 12, rückseitigen Panel- Montage, nur für Panels mit Senkbohrung
NLFASTON	FASTON® Anschluss mit "positiv lock" für NL4MP, NL4MPR, NL8MPR, Grossverpackung 100 Stück
MFD	M3 Montagerahmen für D-Form Einbausteckverbinder
NDL	dummyPLUG für 2- & 4-polige Einbaustecker
NZP1RU-8	Panel 1RU Gehäuse mit 8 D-shape Stecker Layout
NZP1RU-12	Panel 1RU Gehäuse mit 12 D-shape Stecker Layout
SCL	Staubschutzkappe für 2- & 4-polige Einbaustecker
SCDR	Rückseitige Abdeckkappe für D-Gehäusestecker
SCDP-*	Abdichtgummi für D-Gehäusestecker, farbige Kennzeichnung
SCDX	Dichtklappe für D-Form Einbausteckverbinder, Schutzklasse IP 42
SCCD-W	Gefederte Dichtklappe für D-Form Einbausteckverbinder, Schutzklasse IP 65
SCNTL	Dichtung für NLT4MP

(Für eine luftdichte Verbindung mit Amphenol EP Ausschnitt diese Gummidichtung verwenden; bedeckt den Ausschnitt)

* PLASTITE® ist eine eingetragene Marke von SFS Unimarket

(*: 0- black, 2- red, 4- yellow, 5- green, 6- blue, 9- white)

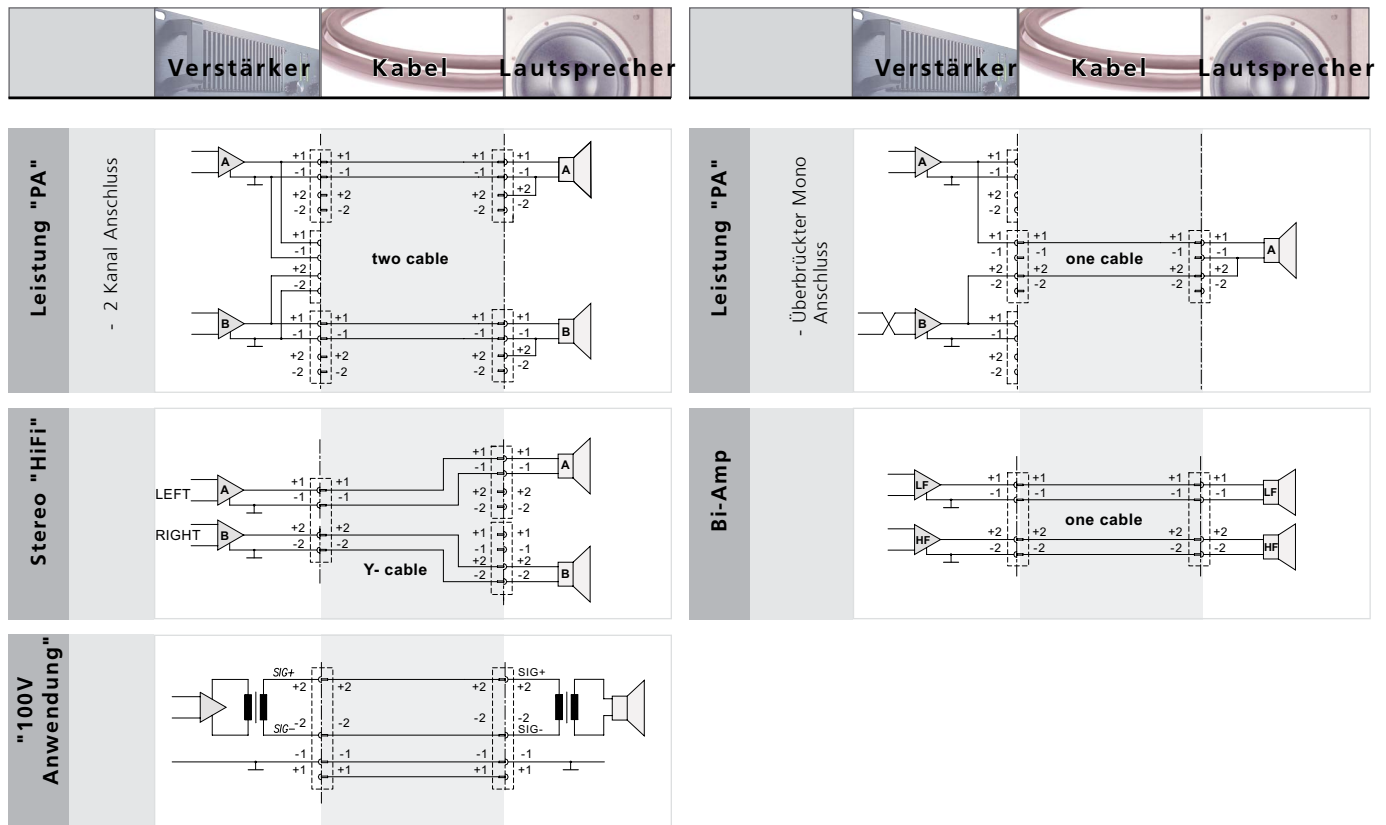


Anschluss Empfehlung

Positives Signal beim Lautsprecher Kontakt "+" produziert positive Wellenform vom Verstärker (bewegt Membran nach aussen)

"+" = in der Phase (hoch) "-" = Masse (ausserhalb der Phase, niedrige) Niedriger Nummern für niedrigere Frequenzen.

	Verstärker	Kabel	Lautsprecher
Stereo ("HiFi")	Ein NL4MP Einbaustecker Kontakte linker Kanal 1+/1- Kontakte rechter Kanal 2+/2-	NL4FC beim Verstärker, vier Kabelleiter teilen sich in zwei Paare mit NL4FX an beiden Seiten	Ein NL4MP pro Lautsprecher Linke Lautsprecher Kontakte 1+/1- Rechte Lautsprecher Kontakte 2+/2-
POWER ("PA") Standard	Drei NL4MP Einbaustecker "A" Einbaustecker: Kontakte linker Kanal 1+/1- "B" Einbaustecker: Kontakte rechter Kanal 1+/1-	Ein Zwei-Leiter Kabel für jeden Kanal mit NL4FX auf beiden Seiten	NL4MP Kontakt 1+ zur Lautsprecher Spule "+" NL4MP Kontakt 1- & 2+ zur Lautsprecher Spule "-"
Bridged mono	"M" Einbaustecker: Kontakte linker Kanal 1+/1- Kontakte rechter Kanal 2+/2-	Ein spezielles Zwei-Leiter Kabel, an beiden Enden an 1+/2+ Kontakte des NL4FX angeschlossen	NL4MP Kontakt 1+ zur Lautsprecher Spule "+"; NL4MP Kontakt 1- & 2+ zur Lautsprecher Spule "-"
Bi-Amp	Ein NL4MP Einbaustecker Kontakte niedere Frequenz 1+/1- Kontakte hohe Frequenz 2+/2-	Ein Vier-Leiter Kabel, an beiden Seiten an 1+/1-, 2+/2-, 3+/3-, 4+/4- Kontakte des NL4FX angeschlossen	Ein NL4MP Einbaustecker Kontakte niedere Frequenz 1+/1- Kontakte hohe Frequenz 2+/2-
4 Way System	Ein NL8MP Einbaustecker Kontakte niedere Frequenz 1+/1- Kontakte niedere mittlere Frequenz 2+/2- Kontakte hohe mittlere Frequenz 3+/3- Kontakte hohe Frequenz 4+/4-	Ein Acht-Leiterkabel, an beiden Seiten an 1+/1-, 2+/2-, 3+/3-, 4+/4- Kontakte des NL8FC angeschlossen	Ein NL8MP Einbaustecker Kontakte niedere Frequenz 1+/1- Kontakte niedere mittlere Frequenz 2+/2- Kontakte hohe mittlere Frequenz 3+/3- Kontakte hohe Frequenz 4+/4-



Definition, Abkürzungen & nützliche Information

ELEMENTE

Ag	Silber
Al	Aluminium
Au	Gold
Co	Cobalt
Cr	Chrom
Cu	Kupfer
Ni	Nickel
P	Phosphor
Pb	Blei
Pd	Palladium
Sn	Zinn
Zn	Zink
SS	Rostfreier Stahl

LEGIERUNGEN, KUNSTSTOFFE, POLYMERE

Messing (Legierung)	CuZn39Pb3
Bronze (Legierung)	CuSn6
Ck 67	unlegierter Stahl
EPDM	Ethylen-Propylenelastomer
GR	Glasfaserverstärkter Kunststoff
PA	Polyamid
PBTP	Polybutylenterephthalat
POM	Polyacetal
PTFE	PolyTetraFluoroEthylene (TEFLON)
PUR	Polyurethan

MASSEINHEITEN

N	Newton
Ω	Ohm
μ	Micro
OD	Aussendurchmesser
m	Meter
k	Kilogramm

ENGLISCHE IN METRISCHE UMWANDLUNG




1/8 Zoll	3,175	Millimeter (mm)
1/4 Zoll	6,35	Millimeter (mm)
1 Zoll	25,4	Millimeter (mm)
	2,54 cm	1 Zoll
1 Foot	30,48	Zentimeter (cm)
	0,305	Meter (m)
6 Foot	1,828	Meter (m)
50 Foot	15,24	Meter (m)
100 Foot	30,48	Meter (m)
1000 Foot	304,8	Meter (m)

METRISCHE IN ENGLISCHE UMWANDLUNG

1 Zentimeter	0.3937	Zoll
1 Meter	39.37	Zoll
3,281 Meter	10	Fuss
10 Meter	32.808	Fuss
50 Meter	164.041	Fuss
100 Meter	328.084	Fuss

ANDERE ABKÜRZUNGEN

UL®	Unabhängige Organisation, die Produkte hinsichtlich ihrer Sicherheit untersucht und zertifiziert
IP Rating	Schutzgrad gegen Berührung, Fremdkörper und Wasser, ACC IEC529/EN60529
IEC	Internationale Elektrotechnische Kommunikation ist eine internationale Normungsorganisation für die Normen im Bereich der Elektrotechnik und Elektronik.

	Zeichen für UL anerkannte Komponenten
	ENEC – European norms electrical certification, zeigt Einhaltung europäischer Sicherheitsstandards.
	VDE – Verband der Elektrotechnik, Elektronik und Informationstechnik e.V.
AWG	American Wire Gauge - amerikanische Norm für Leiterquerschnitt

NEUTRIK, crystalCON®, etherCON®, maxCON®, miniCON®, nanoCON®, neutriCON®, opticalCON®, powerCON®, powerCON® TRUE1®, rofi®, rearTWIST®, silentPLUG®, speakON®, TOP®, DiWA®, XIRIUM®, sind eingetragene Warenzeichen der Neutrik AG.

Neutrik® Artikelnummer Guide

NC3FAH1-B-0-D

Verpackung:	D	Kabelstecker: Grossverpackung
Montage:	D	Einbaubuchse: Nicht montierte Push-Verriegelung
Verriegelung:	w/o	Push-Verriegelung
	-0	Verriegelung über Rückhaltefeder
	-DA	Asymetrische Verriegelungstaste - PUSH
Gehäuse:	B	Schwarzes Gehäuse, Goldkontakte
	BAG	Schwarzes Gehäuse, Silberkontakte
Erdung:	0	Separater Massekontakt verbunden mit Gehäuse, nur male Version
	1	Gehäuse des Gegensteckers mit Pin 1 und Frontpanel verbunden
	2	Separater Massekontakt mit Gehäuse des Gegensteckers und Frontpanel verbunden
	E	Zusätzliche Massekontakte
	w/o number	Kein Masse-/Gehäuse-Kontakt (ausgenommen 4-/5-pol Version) nur female Version
Anschlüsse:	H	Horizontale Leiterplattenmontage, abgewinkelte Pins
	HL	Seitliche Leiterplattenmontage, links
	HR	Seitliche Leiterplattenmontage, rechts
	L	Lötanschlüsse
	V	Vertikale Leiterplattenmontage, gerade Pins
	Y	IDC-Anschlüsse (keine Masse)
	M3	Montagelöcher mit M3 Gewinde
	M25	Montagelöcher mit M2.5 Gewinde
	-	Nicht anwendbar
Serien:	A, AA, B, D, DL, DLX, MPR, P, PX, RX, X, XX	
Geschlecht:	F	Buchse (female)
	M	Stecker (male)
Kontaktanzahl:	2, 3, 4, 5, 6, 7, 8, 12	
Steckertyp:	A	Adapter
	AC	powerCON®
	B	BNC
	C	XLR
	D	dummyPLUG
	E	etherCON® - RJ45
	F	RCA / CINCH
	J (MJ, RJ, SJ)	Klinkenbuchse (Jack)
	K	Kabel
	L	speakON® - Lautsprecher
	M	Module
	O	opticalCON® - Lichtwellenleiter
	P	Klinkenstecker (Plug)
	PP	Patch Panel
	R	Rundsteckverbinder
	T	Transformer
	TOP	True Outdoor Protection

Definitionen, Abkürzungen & nützliche Informationen finden Sie auf Seite 17.

Neutrik® Produktlinie

<p>XLR Stecker</p> <p>X Serie XX Serie TOP Serie RX Serie XS Serie A Serie AA Serie B Serie TOP Serie D Serie DL Serie DLX Serie P Serie MPR Serie Combo I Serie Combo A Serie</p>	<p>Klinkenstecker & -buchsen</p> <p>PX Serie silentPLUG® timbrePLUG® ultimatePLUG® MIL/B-Gauge Type Stecker 0.173" Miniatur Stecker 3.5 mm Stecker Klinken Kabelbuchse Klinken Einbaubuchse Vertikale Klinkenbuchse Slim Serie M Serie Stacking Jacks Cinch Kabelstecker - Profi® Cinch Buchse</p>	<p>speakON® Stecker</p> <p>speakON® SPX Serie speakON® FC Serie speakON® Adapter speakON® Einbaustecker speakON® Combo</p>	<p>Daten Stecker</p> <p>HDMI Kabel & Einbaustecker opticalCON® Kabel & Einbaustecker etherCON® Kabel & Einbaustecker etherCON® TOP Serie mediaCON Kabel & Einbaustecker USB Kabel & Einbaustecker 75 Ohm BNC Stecker rearTWIST® Rundsteckverbinder nanoCON® Kabel & Einbaustecker mHiCON® Kabel & Einbaustecker</p>	<p>powerCON® Netzsteckvorrichtung</p> <p>powerCON® TRUE1 TOP Kabel & Einbaustecker powerCON® Kabel & Einbaustecker 32 A powerCON® Kabel & Einbaustecker</p>	<p>Patch Panels</p> <p>1/4" Patch Panel NPPA Series - 96 Bantam (TT) Jacks LF 48 B-Gauge Patchbays</p>	<p>Zubehör</p> <p>D-Form Adapter Rundstecker DMX Adapter XLR Durchführung AES / EBU Digital Impedance Transformier Goosenecks</p>	<p>Digital Audio Netzwerk</p> <p>NA2-IO-DPRO NA2-IO-DLINE NFS-30W</p>
---	---	---	--	--	---	--	--

NEUTRIK®

The premium brand of the Neutrik Group

LIECHTENSTEIN (HEADQUARTERS)

Neutrik AG, Im alten Riet 143, 9494 Schaan
T +423 237 24 24, F +423 232 53 93, neutrik@neutrikgroup.com

GERMANY / NETHERLANDS / DENMARK / AUSTRIA

Neutrik Vertriebs GmbH, Felix-Wankel-Straße 1, 85221 Dachau, Germany
T +49 8131 28 08 90, neutrik@neutrikgroup.de

GREAT BRITAIN

Neutrik (UK) Ltd., Westridge Business Park, Cothey Way
Ryde, Isle of Wight PO33 1 QT
T +44 1983 811 441, sales@neutrikgroup.co.uk

FRANCE

Neutrik France SARL, 52 rue d'aguesseau, 1er etage, 92100 Boulogne-Billancourt
T +33 1 41 31 67 50, info@neutrikgroup.fr

USA

NeutrikAmericas, 4115 Taggart Creek Road, Charlotte, North Carolina, 28208
T +1 704 972 3050, info@neutrikusa.com

JAPAN

Neutrik Limited, Yusen-Higashinonbashi-Ekimae Bldg., 3-7-19
Higashinonbashi, Chuo-ku, Tokyo 103
T +81 3 3663 47 33, mail@neutrik.co.jp

HONG KONG

Neutrik Hong Kong Ltd., Suite 18, 7th Floor Shatin Galleria
Fotan, Shatin
T +852 2687 6055, sales@neutrik.com.hk

CHINA

Ningbo Neutrik Trading Co., Ltd., Shiqi Street, Yinxian Road West
Fengjia Village, Hai Shu Area, Ningbo, Zhejiang, 315153
T +86 574 88250833, sales@neutrik.com.cn

ASSOCIATED COMPANIES

Contrik AG

Steinackerstrasse 35, 8902 Urdorf, Switzerland
T +41 44 736 50 10, contrik@contrik.ch

H. Adam GmbH

Felix-Wankel-Straße 1, 85221 Dachau, Germany
T +49 08131 28 08-0, anfrage@adam-gmbh.de

CONNEX GmbH

Elbertraße 12, 26135 Oldenburg, Germany
T +49 441 380398-0, info@connex.de



www.neutrik.com