

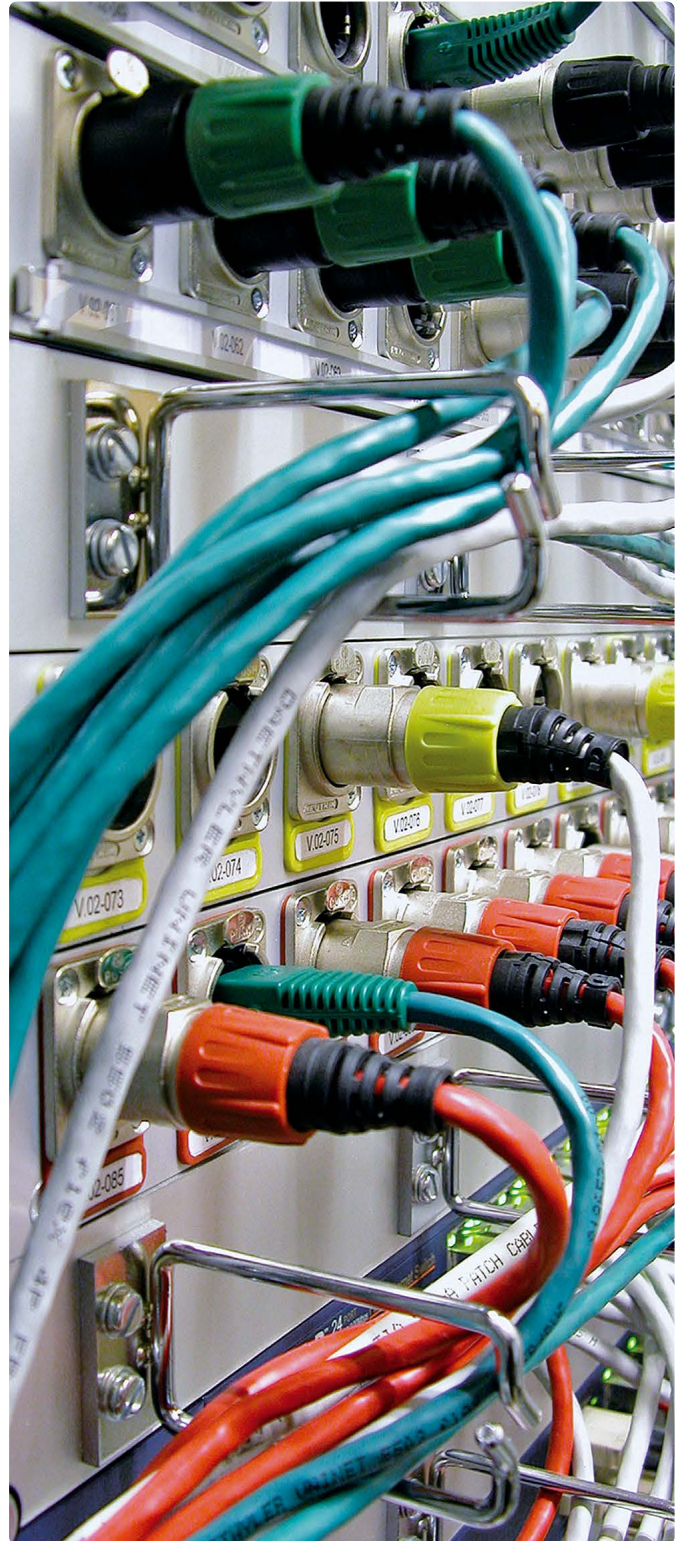
**TRUST
THE
ORIGINAL**

Datensteckverbinder



NEUTRIK®

Content	Page
Netzwerkverbindungen:	
etherCON - CAT6A Kabelsteckerschutz	4
etherCON - CAT6A Einbaubuchse	4
etherCON - CAT6A - Technische Daten	5
etherCON - CAT6A - Bestellinformation	5
etherCON - CAT5e A / B / D Einbaubuchse	6
etherCON - Einbaubuchse	7
etherCON - Einbaubuchse, geschirmt & mit LED	8
etherCON - Durchführung	9
etherCON - TOP Kabelsteckerschutz	10
etherCON - TOP Einbaubuchse	10
etherCON - Kabelsteckerschutz	12
etherCON - Technische Daten	13
etherCON - Bestellinformation	14
etherCON - Zubehör	15
etherCON - CAT6 Patchkabel	16
etherCON - CAT6 Einbaubuchse	16
etherCON - CAT6 - Technische Daten	17
etherCON - CAT6 - Bestellinformation	17
Digitalschnittstelle (USB / IEEE / HDMI / D-SUB):	
USB Patch Kabel	18
USB 2.0 Einbaubuchse	19
USB 3.0 Einbaubuchse	19
USB - Technische Daten Einbaubuchse und Patch Kabel ...	20
USB - Bestellinformation Einbaubuchse und Patch Kabel ...	20
Zubehör	20
HDMI Patch Kabel	21
HDMI Einbaubuchse	21
D-SUB Einbaubuchse	22
HDMI, D-SUB - Technische Daten Firewire	23
HDMI, S-BUB - Bestellinformation Firewire	23
USB Type-C Serie:	
medialCON - USB-C Kabel	25
medialCON - USB-C Einbaubuchse	25
medialCON - USB-C Einbaubuchse & IF	25
medialCON - USB-C Technische Daten	26
medialCON - USB-C Bestellinformation	26
Fiber Optic:	
opticalCON DUO, QUAD, MTP12°, MTP24°	28
opticalCON DRAGONFLY	30
Allgemeine Informationen:	
Definition, Abbreviation & Useful Information	31
NEUTRIK Part Number Guide	32
NEUTRIK Product Line	33



Einleitung

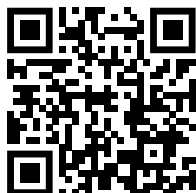
NEUTRIK's stetig wachsendes Sortiment an Datensteckverbindern deckt die steigende und in ihren Ansprüchen vielfältige Nachfrage an digitalen Verbindungen in der professionellen Audio und Unterhaltungsindustrie ab.

Die zunehmende Digitalisierung im Audibereich für Networking und computerisierte Steuerungen steigert die Nachfrage nach zuverlässigen und robusten Verbindungssystemen.

NEUTRIK hat diesen Trend frühzeitig erkannt und hat geeignete Stecksysteme für professionelle Audioanwendungen, die auf digitalen Verbindungsstandards basieren, wie z.B. LWL, Ethernet, HDMI, USB oder Firewire, entwickelt.

Die NEUTRIK Datensteckverbinder-Linie wird den hohen Ansprüchen des Pro-Audio-Marktes gerecht. Sie bietet robuste und zuverlässige optische sowie RJ45-Kabel- und Einbausteckverbinder, als auch HDMI-, USB-, Firewire- und D-SUB Einbaubuchsen zur Panelmontage.

Datensteckverbinder



Robuste RJ45 Datensteckverbinder

etherCON bietet Lösungen für die Datenübertragung in rauer Umgebung. Diese Steckverbinder sind speziell für Ethernet Netzwerke in den Bereichen Audio-, Unterhaltungsindustrie, Live Bühnenauftritte, DMX Beleuchtung, Industrie- und Outdoorinternetzugänge einsetzbar.

Die etherCON Serie beinhaltet maßgeschneiderte Produkte für alle gängigen Übertragungsklassen wie CAT6A, CAT6, CAT5e sowie die Klasse D gemäss TIA / EIA 586C.2 und ISO / EC 11801 bzw. EN 50173-1 Standard. Das breit gefächerte Angebot umfasst Lösungen für geschützte Kabelstecker, Einbaubuchsen, Durchführungsbuchsen, Kabelkupplungen und geschirmte Versionen mit oder ohne LEDs. Für bereits konfektionierte RJ45 Kabelenden wird ein robuster Kabelsteckerschutz aus Metall angeboten, bei dem der RJ45 nicht neu angeschlossen werden muss.

Die Einbaubuchsen basieren auf den allseits bekannten NEUTRIK XLR Formaten → A-, B- & D-Serie und verfügen über eine sichere Verriegelung - ein Feature, das es bei keiner anderen RJ45 Buchse gibt. Die Anschlussarten beinhalten horizontale und vertikale Leiterplattenversionen und IDC. Bei der CAT5 Version wird durch die Montage des SE8FD Dichtungskits die Schutzklasse IP54 erreicht. Die CAT6 Version erfüllt bereits in der Standardversion die Schutzklasse IP65 und beim neuen CAT6A- Sortiment kann, je nach Ausführung der Einbaubuchse, zwischen einer IP65 geschützten oder einer ungeschützten Ausführung gewählt werden.



Robustes Metallgehäuse



NE8FDX-Y6-W Rückseite



IDC Anschlüsse



IP65 Schutzklasse

etherCON® CAT6A Serie



NE8MX6



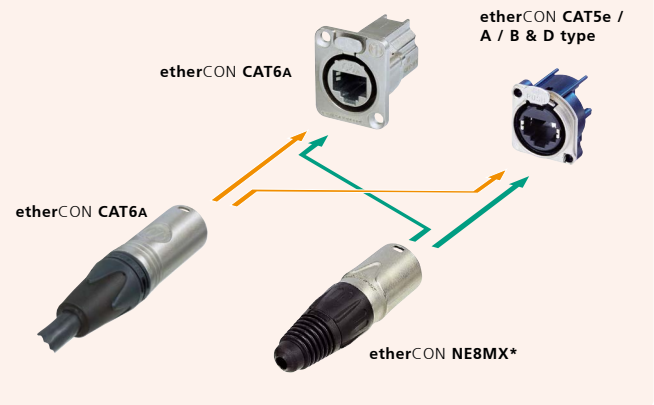
NE8FDX-P6



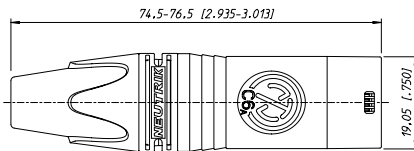
NE8FDX-Y6-W

- Robustes Steckverbindersystem zertifiziert gemäss CAT6A nach ISO / IEC 11801 bzw. EN50173-1 und CAT6A nach TIA / EIA 568-C.2
- D-Form Einbaubuchsen als leicht zu montierende Schneidklemmvarianten oder als Durchführung
- Schutzklasse IP65 in Kombination mit NE8FDX-P6-W oder NE8FDX-Y6-W
- PoE++ konform gemäss IEEE 802.3bt Type4
- Millionenfach bewährtes Verriegelungssystem
- Abwärtskompatibel mit der bestehenden Cat5 etherCON Serie

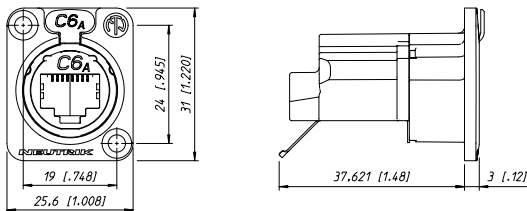
CAT6A / CAT5* Kompatibilität:



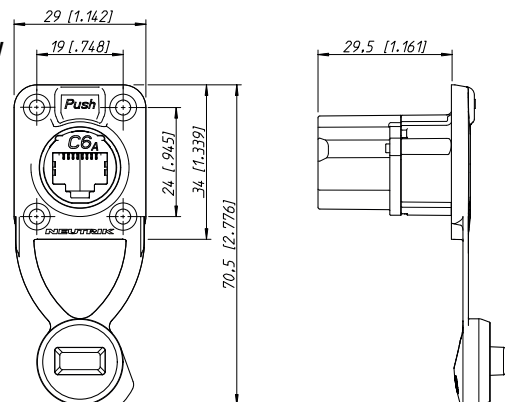
NE8MX6



NE8FDX-Y6



NE8FDX-P6-W



Technische Daten

		Einbaubuchse	Kabelstecker
Elektrisch			
Anzahl Kontakte	8	●	●
Nennstrom pro Kontakt	1.5 A	●	●
TIA / EIA rating	CAT6A	●	●
IEC // EN ISO rating	CAT6A	●	●
Input to output Widerstand	< 200 mΩ	-	-
Insulationswiderstand	> 500 MΩ	●	●
Durchschlagsfestigkeit	1 kV dc	●	●
PE + acc. IEEE 802.3at		●	●

Material

Gehäuse	Zink Druckguss	●	●
Adapter	Polyamid (PA 6)	-	-
Zugentlastung	POM	-	●
Kontakte	Bronze (CuSn8)	-	-
	Federstahl	●	●
Kontaktoberfläche	Gold	●	●
Spannhülse	PU /PA	-	●

Mechanisch

Verriegelung	Latch Lock	●	●
Lebensdauer	> 1.000 Steckzyklen	●	●
Kabeldurchmesser	7.0 - 9.5 mm	●	●
Leiterquerschnitt	solid	NE8FDX-Y6(-W):	AWG 26/1 - 22/1
	stranded wire		AWG 26/7 - 22/7
Insulation diameter		> 0.85 - 1.6 mm	NE8MX6(-B): > 1.10 - 1.60 mm NE8MX6(-B)-T: > 0.85 - 1.10 mm

Umwelt

Temperaturbereich / Lagertemperaturbereich	-40 °C to +70 °C	●	●
Brennbarkeit	UL94V-0	●	●
Schutzklasse	IP65 bei Kombination mit "-W" Buchsen	●	●

Bestellinformation

Kabelstecker		Einbaubuchse	
NE8MX6	C6A, vernickeltes Metallgehäuse, ≥ AWG 24	NE8FDX-P6	C6A, geschirmte Durchführung, vernickeltes Metallg.
NE8MX6-B	C6A, schwarz verchromtes Metallg., ≥ AWG 24	NE8FDX-P6-B	C6A, geschirmte Durchführung, schwarz verchromtes Metallg.
NE8MX6-T	C6A, vernickeltes Metallgehäuse, ≤ AWG 24	NE8FDX-Y6	C6A, geschirmte IDC Version, vernickeltes Metallg.
NE8MX6-B-T	C6A, schwarz verchr. Metallg., ≤ AWG 24	NE8FDX-Y6-B	C6A, geschirmte IDC Version, schwarz verchromtes Metallg.
		NE8FDX-P6-W	C6A, geschirmte Durchführung mit Gummidichtung, IP65
		NE8FDX-Y6-W	C6A, geschirmte IDC Version mit Gummidichtung, IP65

Zubehör und Montagewerkzeug

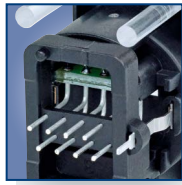
HTXX-14	Werkzeug zum Anziehen der NE8MX6* Spannhülse
HX-CAT6A	Parallelzange für etherCON CAT6A Serie
XXR*	Farbige Markierungsringe (siehe S. 38)
XXCR	Transparenter Markierungsring (siehe S. 38)



IDC Anschlüsse



Horizontale Leiterplatten Version



Vertikal Leiterplatten version mit Hohllichtleiter



D-Form Metallgehäuse



PCB Version

etherCON® CAT5e – A/B & D-Form Einbaubuchsen



NE8FAH-C5



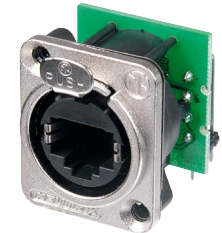
NE8FBH-C5-LED



NE8FBV-C5-LED-S



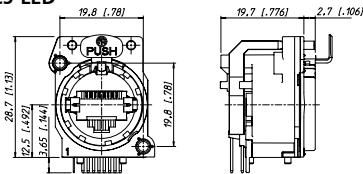
NE8FDV-Y110-B



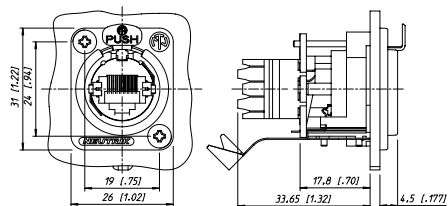
NE8FDH-C5E

- Chassis Stecker im platzsparenderen A/B-Serie-Design mit robuster Metallfrontplatte
- Vertikale Leiterplattenvariante mit 24 mm Einbaumass zwischen Leiterplatte und Frontpanel – kompatibel mit dem Industriestandard für vertikale XLR- und Klinkeneinbaubuchsen etc.
- PoE+ konform gemäss 802.3at Type2
- Passend für NE8MC* sowie alle Standard-RJ45-Stecker
- Bewährtes Push-Verriegelungssystem
- Geschirmte und ungeschirmte Versionen erhältlich
- Lichtleiterversionen für 3 mm Standard LEDs und SMD LEDs verfügbar
- Entspricht CAT5e gemäss ISO / IEC 11801 und TIA / EIA 568-C.2
- D-Serie-Design als horizontale Leiterplattenvariante oder Schneid-Klemm Anschluss

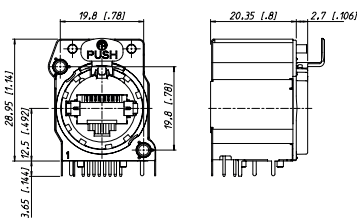
NE8FBH-C5-LED



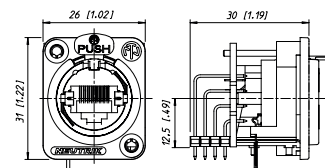
NE8FDV-Y110

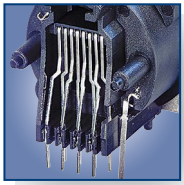


NE8FBV-C5-LED-S

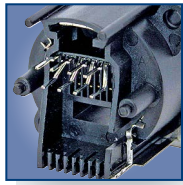


NE8FDH-C5E





Horizontale Leiterplattenversion



Vertikale Leiterplattenversion



NE8FDV-SE – Vertikale PCB-Version kombiniert mit Dichtungs-Kit

etherCON® – Einbaubuchsen



NE8FAV + ACRF-2



NE8FBH



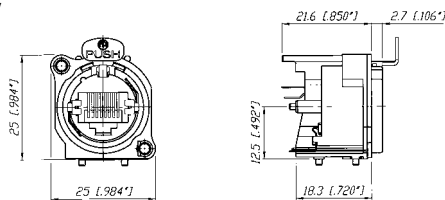
NE8FDV



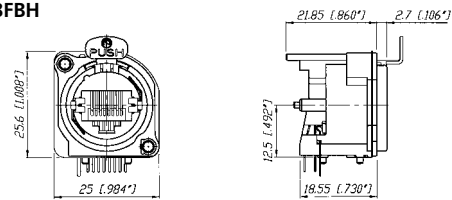
NE8FDV-SE

- A-, B- und D-Form Einbaubuchsen verfügbar zur horizontalen und vertikalen Leiterplattenmontage oder mit IDC-Anschlüssen
- Passend für NE8MC* sowie alle Standard-RJ45-Stecker
- D-Versionen mit einheitlichem Gehäuse wie bei den XLR-, speakON-, powerCON- und BNC-Einbausteckverbindern
- Einbaubuchsen entsprechen der Klasse D (Leiterplattenversionen) oder CAT5e (IDC Versionen und NE8FDH-C5E*) gemäss TIA / EIA 568B und dem ISO / IEC 11801 Standard
- Version mit Anschraub-Domes zur sicheren Befestigung auf der Leiterplatte (NE8FAV-SD)

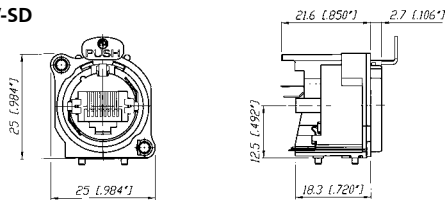
NE8FAV



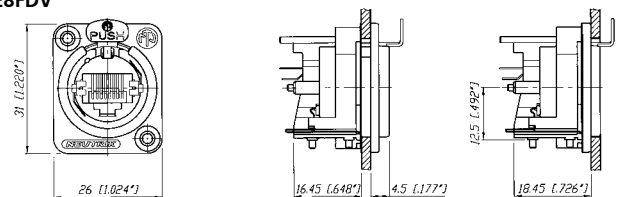
NE8FBH



NE8FAV-SD



NE8FDV





Komplett geschlossenes Gehäuse



Hohllichtleiter für LEDs

etherCON® – Geschirmt & mit LED



NE8FBH-S

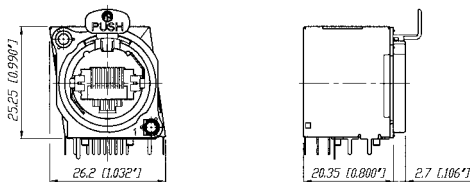


NE8FBH-LED

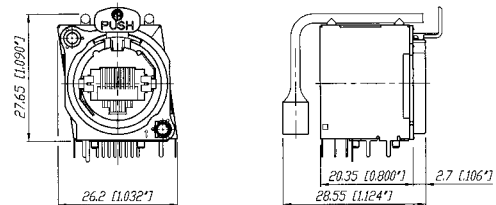
- Passend für NE8MC* sowie alle Standard RJ45 Stecker
- Bewährtes Push-Verriegelungssystem
- Total Schirmung durch ein geschlossenes Metallgehäuse garantiert
- Verbesserte EMC Schirmung des Geräts auch im ungesteckten Zustand
- Die Buchse ist auf der Leiterplatte durch das angelötete Gehäuse fixiert
- Entspricht Class D gemäss TIA / EIA 568B und ISO / IEC 11801 Standard
- Massekontakt auf Panel geerdet

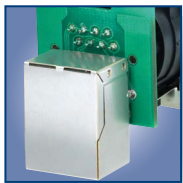
- LED-Version mit zwei Hohllichtleitern für Standard 3 mm LEDs um Datenübermittlung oder Status anzuzeigen
- Passend für NE8MC* sowie alle Standard RJ45 Stecker
- Bewährtes Push-Verriegelungssystem
- Total Schirmung durch ein geschlossenes Metallgehäuse garantiert
- Verbesserte EMC Schirmung des Geräts auch im ungesteckten Zustand
- Die Buchse ist auf der Leiterplatte durch das angelötete Gehäuse fixiert
- Entspricht Class D gemäss TIA / EIA 568B und ISO / IEC 11801 Standard
- Massekontakt auf Panel geerdet

NE8FBH-S



NE8FBH-LED





NE8FDP-R Rückseite



Verriegelungsklinke



Robustes
Stangenpress-
Aluminium-Gehäuse



etherCON® Durchführung

etherCON® CAT6A - Kuppler



NE8FDP-R



NE8FF

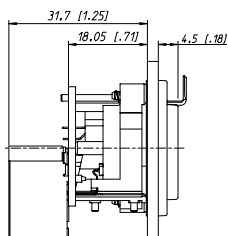
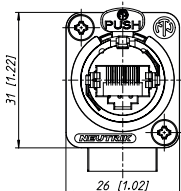


NE8FFX6-W

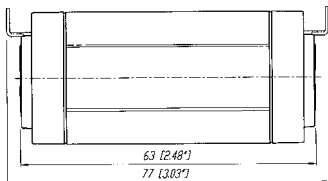
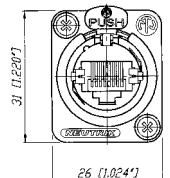
- Durchführung zur Panelmontage und als Kabelkupplung
- NE8FDP Durchführung in D-Form Gehäuse zum Gebrauch in Patchfeldern – rückseitig kann ein RJ45 Stecker eingesteckt werden.
- NEU: Rechtwinklige Version verfügbar
- NE8FF Kupplung (Adapter) Kabelverlängerungen – passend für NE8MX* sowie alle Standard RJ45-Stecker

- Robuste CAT6A-Kupplung, Komponente konform mit ISO/IEC 11801 and TIA/EIA 568-C.2
- Schutzart IP65 in gestecktem Zustand mit NE8MX6*
- Geeignet für RJ45-Standardstecker
- Zukunftsweisende kompakte Bauform
- Millionenfach bewährte robuste Verriegelung
- Löst zahlreiche Verbindungsprobleme im professionellen und semi-professionellen Bereich

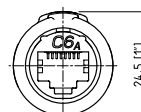
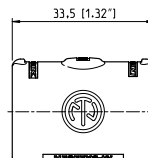
NE8FDP-R



NE8FF



NE8FFX6-W





etherCON TOP

Die neuen Produkte von NEUTRIK - TRUE OUTDOOR PROTECTION (TOP) - für anspruchsvolle Außenanwendungen setzen Maßstäbe. Sie sind zugelassen für den Außenbereich nach UL50E, UV-beständig und IP65-zertifiziert.

Die hochinnovative Unterhaltungsindustrie entwickelt sich ständig weiter, begleitet von steigenden Anforderungen an Verbindungssysteme. Besondere umweltversiegelte Steckverbinder sind für Anwendungen in hohen und rauen Umgebungen von Unterhaltungsgeräten wie PA-Systemen, Schildern und LED-Bildschirmen oder Beleuchtungen sehr gefragt.

Der Kabelsteckerträger besteht aus einer Velours-Chromium-Schale, einem Spannfutter und einem Kofferraum. Der Kofferraum ist für Kabeldurchmesser von 5 - 8 mm geeignet. Nur für nicht vormontierte Kabel. Der Kabelsteckerträger enthält keinen RJ45-Stecker. Der etherCON-Kabelsteckerträger rüstet einen herkömmlichen RJ45-Stecker zu einer äußerst robusten, im Freien geschützten abschließbaren Lösung (IP65 und UL50E) auf.

ACHTUNG! Nicht kompatibel mit den CAT6 Einbaubuchsen NE8FDY-C6 und NE8FDY-C6-B.

Die etherCON-Chassis-Steckverbinderserie ist ein robustes und abschließbares RJ45-Steckverbindersystem, das für professionelle Audio-, Video- und Beleuchtungsnetzwerkanwendungen optimiert ist. Die Gehäuseanschlüsse sind so geformt, dass sie in standardisierte Panels aus der Unterhaltungsindustrie passen. Die D-Serie bietet das robusteste Design der etherCON-Serie und eignet sich perfekt für die Schalttafelmontage und den Installateurmarkt.

ACHTUNG! Nicht kompatibel mit den CAT6-Kabelsteckern NE8MC6-MO und NKE6S *.



Robustes Druckgussgehäuse



Metall Flansch



Montagekit für den Außenbereich



TRUE OUTDOOR PROTECTION

etherCON TOP – verriegelbares RJ45 Steckersystem



NE8MX-TOP

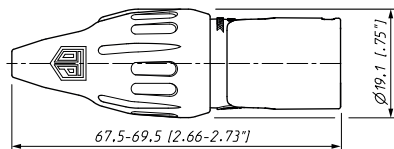


NE8FDV-TOP

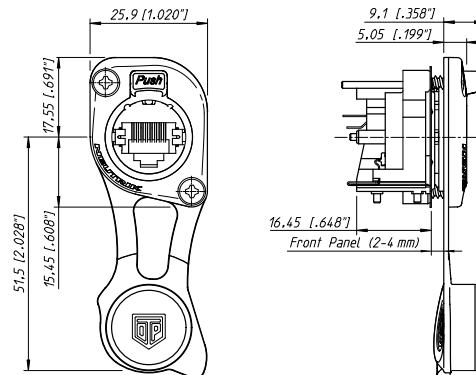
- Das RJ45-System für raue Umgebung mit hoher Beanspruchung
- Robustes Druckguss-Gehäuse und einzigartige Spannzanze zur Zugentlastung
- Geeignet für handelsübliche nicht vorkonfektionierte RJ45-Kabel
- Geeignet für alle gängigen RJ45 (siehe Liste in den Downloads der Webseite)
- Optimaler Schutz für Ethernet-Verbindungen mit zerbrechlichen Standard-RJ45
- Farbkodierung: Knickschutz in 9 verschiedenen Farben als Zubehör erhältlich

- Schutzart IP65 und zertifizierter Außenschutz nach UL 50E (in Kombination mit NE8MX-TOP oder geschlossener Verschlusskappe)
- Verwendet hochschlagfeste UV-beständige Materialien und Dichtungsmaterialien
- Nimmt NE8MCX * oder einen Standard-RJ45-Stecker auf
- Klasse D oder CAT5e gemäß ISO / IEC 11801 und TIA / EIA
- Zugelassenes Verriegelungssystem
- Von der Vorderseite des Panels montierbar

NE8MX-TOP



NE8FDV-TOP





Neu designtes robustes Druckgussgehäuse

NEUTRIK Kabelzugentlastung

etherCON® – Kabelsteckerschutz



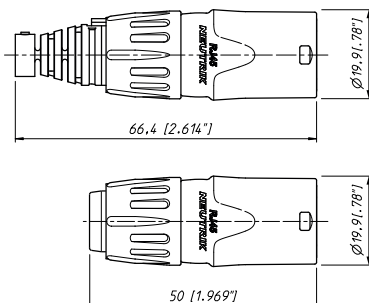
NE8MX



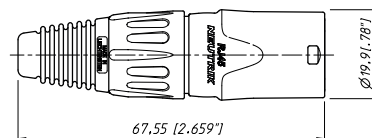
NE8MX-B-1

- Robustes RJ45-Steckersystem für ein raues Umfeld
- Alle gängigen RJ45-Kabelstecker können montiert werden
- Robustes Druckgussgehäuse und bewährte Spannzangen-Zugentlastung
- NE8MX-1 mit wetterbeständiger Glanzchrombeschichtung und O-Ring Dichtung
- Schützt jegliche kommerzielle Ethernet-Anwendung und verhindert das Abbrechen des fragilen Verriegelungshebels des Standard RJ45-Kabelsteckers
- Kabelsteckerschutz beinhaltet keinen RJ45-Stecker

NE8MX



NE8MX-1



Spezifikation	NE8MX-TOP Kabelsteckerschutz	NE8MX* Kabelsteckerschutz	NE8FA/B* (A + B Serie)	NE8FD*-TOP (D-Form)	NE8FD* (D Serie)
---------------	---------------------------------	------------------------------	---------------------------	------------------------	---------------------

Elektrisch

Anzahl Kontakte	8	- ¹⁾	- ¹⁾	●	●	●
Nennstrom pro Kontakt	< 1.5 A	- ¹⁾	- ¹⁾	●	●	●
Nennspannung	< 50 V ac	- ¹⁾	- ¹⁾	●	●	●
Durchgangswiderstand	< 10 mΩ	- ¹⁾	- ¹⁾	●	●	●
Isolationswiderstand	> 500 MΩ	- ¹⁾	- ¹⁾	●	●	●
Durchschlagsfestigkeit	> 1'000 V ac rms	- ¹⁾	- ¹⁾	●	●	●
Frequenzbereich	1 - 100 MHz	- ¹⁾	- ¹⁾	●	●	●
Übertragungskategorie: gemäss TIA / EIA 568B oder IEC 11801 - CAT 5e	Class D	- ¹⁾	- ¹⁾	NE8*-C5* / NE8FA*-Y*	●	NE8FD*-C5e / NE8FD*-Y*
PoE + acc. IEEE 802.3at		- ¹⁾	- ¹⁾	●	●	●

Mechanisch

Verriegelung	Verriegelungsklinke	●	●	●	●	●
Lebensdauer	> 1.000 Steckzyklen	●	●	●	●	●
	> 200 Steckzyklen	-	-	-	-	SE8FD
Ein- / Aussteckkraft	≤ 20 N	●	●	●	●	●
Kabeldurchmesser	4.5 - 8 mm	5 - 8 mm	●	-	-	-
Leiterquerschnitt	AWG 26 - 20	- ¹⁾	- ¹⁾	NE8*-Y*	-	NE8*-Y*
Frontplattenstärke	max. 3 mm / 0.12"	-	-	●	4 mm / 0.16"	4 mm / 0.16"

Material

Gehäuse	PBT D202G30	-	-	●	●	●
	Zink Druckg. (ZnAlCu1)	●	●	-	-	-
	(ZnAlCu1, gal Ni / sw Cr / Glanzchrom)					
B / D-flange	Zink Druckguss (ZnAlCu1)	-	-	●	●	●
	(gal Ni / sw Cr)					
Strain relief clamp	POM	●	●	-	-	-
	Messing (CuZn35Pb2), verzinkt		-	NE8*-Y*	-	NE8*-Y*
Kontakte	Bronze (CuSn8)	- ¹⁾	- ¹⁾	●	●	●
	Federstahl	NE8*-TOP	NE8*C5*	●	●	●
Kontaktoberfläche	Gold (gal Au 0.2 µm über Ni plating)	- ¹⁾	- ¹⁾	●	●	●
Verriegelungselement	Stahl (Ck 67), behandelt	-	-	●	●	●
Spannhülse	Polyamid (PA 6 15% GR)	●	●	-	-	-
Knickschutz	Polyamid (PA 6)	●	●	-	-	-
Dichtung	EPDM	-	-	-	●	SE8FD

Umwelt

Temperaturbereich	-30 °C bis +80 °C	●	●	●	●	●
	-20 °C bis +60 °C	-	-	-	-	SE8FD
Schutzklasse	IP54	-	-	-	-	SE8FD
	IP 65, UL50E	●	-	-	●	-
	(eingesteckt oder mit geschlossener Schutzkappe)					
Brennbarkeit	UL94V-0	●	UL94 HB	●	●	●
Lötbarkeit	IEC 68-2-20	-	-	PCB Version	●	PCB Version
Montageschraube		-	-	A screw	im Lieferumfang	E screw
Farbkodierung		-	BSE-* / BSX-*	ACRF-*	-	DSS-*

¹⁾ ...Spezifikationen hängen vom verwendeten RJ45 Stecker ab

Bestellinformation

	Bauform			Einbauart					Bemerkung	
	A	B	D	H	V	IDC	IDC 110	LED		S
CAT 5e Einbaubuchse										
NE8FAH-C5	•			•						
NE8FAV-C5	•				•					
NE8FAV-YK [Ⓞ]	•					•				
NE8FAV-Y110 [Ⓞ]	•						•			
NE8FBH-C5		•		•						
NE8FBH-C5-S		•		•					•	
NE8FBH-C5-LED		•		•				•		Hohllichtleiter LED
NE8FBH-C5-LED1		•		•				•		SMD LED
NE8FBH-C5-LED-S		•		•				•	•	Hohllichtleiter LED
NE8FBH-C5-LED1-S		•		•				•	•	SMD LED
NE8FBV-C5		•			•					
NE8FBV-C5-S		•			•				•	
NE8FBV-C5-LED		•			•			•		Hohllichtleiter LED
NE8FBV-C5-LED1		•			•			•		SMD LED
NE8FBV-C5-LED-S		•			•			•	•	Hohllichtleiter LED
NE8FBV-C5-LED1-S		•			•			•	•	SMD LED
NE8FDH-C5e			•	•						
NE8FDH-C5e-SE			•	•						mit Dichtungskit SE8FD
NE8FDV-YK [Ⓞ]			•			•				
NE8FDV-Y110 [Ⓞ]			•				•			
NE8FDP*; NE8FDP-B			•							Durchführung; Schwarz
NE8FDP-SE			•							mit Dichtungskit SE8FD
NE8FDP-R [Ⓞ]			•							Rechtwinkliger Anschluss, Durchf.
NE8FDP-R-B [Ⓞ]			•							Rechtw. Anschluss, Durchf., Schwarz

Durchführung - Kabelkupplung

NE8FF			•							Kupplung, Schwarz
NE8FX6-W										CAT6a Kuppler, Gummi Mantel, IP65

TOP Series

Cable Connector

NE8MX-TOP										IP65, UL50E (mated)
-----------	--	--	--	--	--	--	--	--	--	---------------------

Chassis Connector

NE8FDV-TOP [Ⓞ]			D-size		•					CLASS D
NE8FDP-TOP [Ⓞ]			D-size							CAT5e feedthrough
NE8FDH-C5E-TOP [Ⓞ]			D-size	•						CAT5e
SE8FD-TOP			D-size							receptacle flange, Outdoor assembly kit

CLASS D Einbaubuchse

NE8FAH	•			•						
NE8FAV	•				•					
NE8FAV-SD [Ⓞ]	•				•					mit Anschraub-Domes
NE8FBH		•		•						
NE8FBV		•			•					
NE8FDV			•		•					
NE8FDV-SE			•		•					mit Dichtungskit SE8FD

Kabelstecker

NE8MX	Kabelsteckergehäuse mit Spannzange und Spannhülse (zwei Knickschutzhülsen, bis 5 mm oder bis 8 mm Kabeldurchmesser (Standard Spannhülse in Schwarz, 9 verschiedene Farben als Zubehör erhältlich ... BSE-*)	
NE8MX-B	Schwarz verchromtes Gehäuse mit Spannzange und Spannhülse (zwei Knickschutzhülsen, bis 5 mm oder bis 8 mm Kabeldurchmesser (Standard Spannhülse in Schwarz, 9 verschiedene Farben als Zubehör erhältlich ... BSE-*)	
NE8MX-1	Kabelsteckergehäuse mit Spannzange und X-Serie Spannhülse, Collinox Beschichtung und O-Ring-Dichtung (perfekt für wasserdichte Anwendungen) (Standard Spannhülse in Schwarz, 9 verschiedene Farben als Zubehör erhältlich)	
NE8MX-B-1	Schwarz verchromtes Gehäuse mit Spannzange und X-Serie Spannhülse (Standard Spannhülse in Schwarz, 9 verschiedene Farben als Zubehör erhältlich ... BSX-*)	
WICHTIG:	Kabelsteckerschutz enthält keinen RJ45-Stecker. RJ45-Kabelmontage muss vom Kunden gemacht werden!	
INFORMATION:	A	A-Form Einbaubuchse (Plastik)
	B	B-Form Einbaubuchse (Nickel Ring)
	D	D-Form Einbaubuchse
	H	Horizontale Leiterplatten Version
	V	Vertikale Leiterplatten Version
	IDC	IDC Anschlüsse
	IDC 110 ..	IDC 110 Schneid-Klemm-Anschlüsse
	LED	Lichtleiter
	S	Geschirmtes Metallgehäuse
	Ⓞ	inklusive 2 Montageschrauben

Zubehör



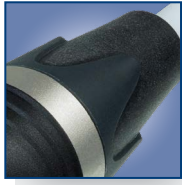
A-SCREW	Montageschraube für A/B-Form-Gehäuse (schwarze Zylinderschneidschraube PLASTITE® 2.9 x 8)
E-SCREW	Montageschraube für D-Form-Gehäuse (schwarze Schneidschraube PLASTITE® 2.9 x 12, Senkkopf)
E-SCREW-NI	Montageschraube für D-Form-Gehäuse (Nickel Schneidschraube PLASTITE® 2.9 x 12, Senkkopf)
ACRF-*	Farbring für A-Form-Einbaubuchse (Grossverpackung zu 100 Stück)
BSE-*	Farbige Spannhülse für den Kabelsteckerschutz NE8MC und NE8MC-B (Grossverpackung zu 100 Stück)
BSX-*	Farbige Spannhülse für den Kabelsteckerschutz NE8MC-1 und NE8MC-B-1 (Grossverpackung zu 100 Stück)
DSS-*	Beschriftungsplatte für D-Form Gehäuse
HTX	Werkzeug zum Anziehen der Spannhülse von NE8MC-1, NE8MC-B-1 and NE8MX* Kabelstecker
NZP1RU	Panel 1RU D-shape-Gehäuse
SCDP-*	Abdichtgummi für D-Gehäusestecker, Farbige Kennzeichnung (* ... 0 - Schwarz, 2 - Rot, 4 - Gelb, 5 - Grün, 6 - Blau, 9 - Weiss)
SCDX	Dichtklappe für D-Form Einbausteckverbinder, Schutzklasse IP 42
SCCD-W	Gefederte Dichtklappe für D-Form-Einbausteckverbinder, IP65
SE8FD	Dichtungskit, IP54, bestehend aus Klinke, Dichtung und Frontplatte, Passend für alle NE8FD*, perfekte Abdichtung in Kombination mit NE8MC-1 (mit Glanzchrombeschichtung und Dichtung)
SE8FD-TOP	Outdoor Dichtungskit zum Schutz von etherCON D-Form Gehäuse in eine TOP Version, gemäss IP65 & UL50E

*: 0 - Schwarz, 1- Braun, 2 - Rot, 3 - Orange, 4 - Gelb, 5 - Grün, 6 - Blau, 7 - Violett, 8 - Grau, 9 - Weiss





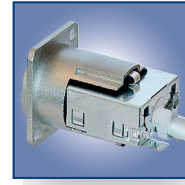
Push-Pull-Verriegelung



IP65 in gestecktem Zustand



D-Form Metallgehäuse



Geschlossene Schirmung

etherCON® CAT6 – Patchkabel & Einbaubuchsen



NKE65-*



NE8MC6-MO



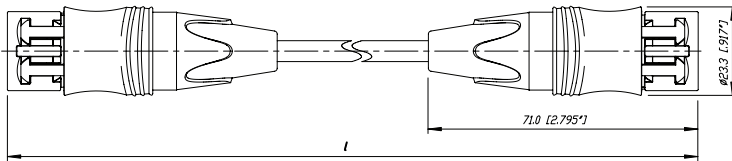
NE8FDY-C6



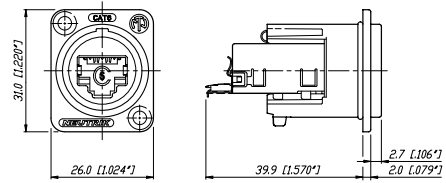
NE8FDY-C6-B

- CAT6-fähig – Datenraten bis zu 10 GBit/s
- IP65 rated – staub- und wasserdicht in gestecktem Zustand
- Sichere und bewährte Push-Pull-Verriegelung
- Geschirmtes System – EMI Schutz
- Werkzeugfreie Montage mit gasdichtem IDC-Anschluss bei der Einbaubuchse
- Vorgefertigtes Patchkabel oder Kabelstecker zur Selbstmontage mit robustem Kabelsteckergehäuse aus Metall und einzigartiger Spannzangen-Zugentlastung

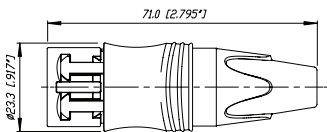
NKE65-*



NE8FDY-C6



NE8MC6-MO



Technische Daten

		Einbaubuchse	Patchkabel
Elektrisch			
Anzahl Kontakte	8	•	•
Nennstrom pro Kontakt	1.5 A	•	•
TIA / EIA rating	CAT6	•	•
IEC / EN / ISO rating		-	-
Input to output Widerstand	< 200 mΩ	•	•
Insulationswiderstand	> 500 MΩ	•	•
Durchschlagsfestigkeit	1 kV dc	•	•
PE + acc. IEEE 802.3at		•	-

Material

Gehäuse	Zink Druckguss	•	•
Adapter	Polyamid (PA 6)	•	•
Zugentlastung	POM	-	•
Kontakte	Bronze (CuSn8)	•	•
	Federstahl	-	-
Kontaktoberfläche	Gold	•	•
Spannhülse	PU /PA	-	•

Mechanisch

Verriegelung	Push-Pull	•	-
Lebensdauer	> 1.000 Steckzyklen	•	•
Kabeldurchmesser	5.5 - 6.5 mm	•	•
Leiterquerschnitt	0.205 - 0.324 mm ² (AWG 24 - AWG 22)	•	•
Stranded wire	0.141 - 0.355 mm ² (AWG 26 / 7 - 22 / 7)	•	•

Umwelt

Temperaturbereich	-10 °C bis +60 °C	•	•
Lagertemperaturbereich	-40 °C bis +70 °C	•	•
Brennbarkeit	UL94HB	•	•
Schutzklasse	IP65	•	•

Bestellinformation

Kabelstecker

NE8MC6-MO RJ45 Kabelstecker-Set aus robustem Kabelsteckergehäuse aus Metall mit einem Push Pull Verriegelungssystem

Patchkabel

NKE6S-* Standard Längen: 0.5, 1, 3, 5, 10 m

NKE6S-*-WOC Nur auf einer Seite mit Kabelsteckerschutz bestückt, Standard Längen: 1, 3, 5, 10 m
Andere Längen in Meterschritten auf Anfrage.

Einbaubuchse

NE8FDY-C6 CAT6 mit vernickeltem D-Form Gehäuse

NE8FDY-C6-B CAT6 mit schwarz verchromtem D-Form Gehäuse

Zubehör

auf S. 111 / 116 / 120



Push-Pull-
Verriegelung



USB Type B

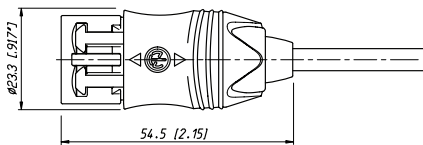
U S B P a t c h k a b e l



NKUSB-*

- USB 2.0 – Datenraten bis 480 MBit/s
- Staub- und wasserdicht in Kombination mit NAUSB-W* und SCDP-* Dichtung
- Push-Pull-Verriegelung für eine sichere Verbindung mit NAUSB-W*
- Geschirmte Verbindung – geschützt vor EMI Störungen
- Konfektionierte Patchkabel (1 m, 3 m und 5 m) mit entfernbarem, robustem Druckguss-Kabelsteckergehäuse
- Passt auch für herkömmliche USB-Buchsen, wenn Kabelsteckergehäuse entfernt wird

NKUSB

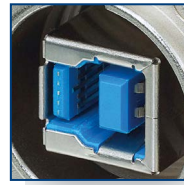




D-Form
Metallgehäuse



USB Type B



USB 3.0 Type B



Robustes D-Form
Metallgehäuse

USB 2.0 Einbaubuchse



NAUSB-W



NAUSB-W-B



NAUSB3

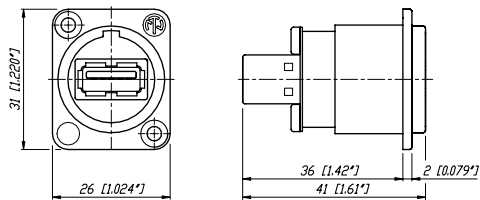


NAUSB3-B

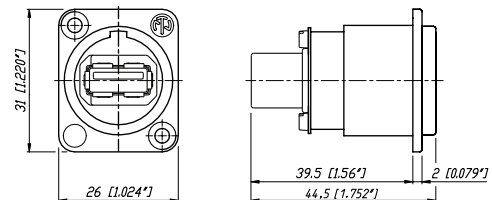
- USB 2.0 – Datenraten bis 480 MBit/s
- Ideal für Audio-Netzwerke und die Integration von EDV Anlagen in Audiosysteme geeignet
- Verriegelung und Schutzklasse IP65 in Kombination mit NEUTRIK USB-Kabel und Kabelstecker mit robustem Metallgehäuse
- Optionale Schirm-Gehäuseerdung
- USB Adapter 2.0 A-B (B-A)
- Reversibler Einsatz bietet USB Typ A oder B vorne oder hinten
- Standardisiertes D-Form-Gehäuse
- Staub- und wassergeschützt gemäss IP65 in Kombination mit NAUSB-W* und SCDP-* Dichtung

- USB 3.0 Adapter A-B oder B-A
- Reversibler Einsatz bietet USB Typ A oder B vorne oder hinten
- Standardisiertes D-Gehäuse
- Entfernbare Masseverbindung

NAUSB-W



NAUSB3



Technische Daten

Mechanisch und Elektrisch

	Gehäusestecker	Patch Kabel
Kompatibilität mit USB 2.0 Standard	•	•

Material

Gehäuse	Zink Druckguss (ZnAl4Cu1)	•	•
Gehäusebeschichtung	Nickel oder Schwarzchrom	•	Nickel
Einsatz		PBTP 15% GR	PVC
Kontakte	Messing (CuZn39Pb3)	•	•
Kontaktoberfläche	Gold	•	•

Umwelt

Temperaturbereich	-25 °C bis +85 °C	•	•
Brennbarkeit	UL94 V-0	•	•
Schutzklasse	IP65	•	•

Bestellinformation

Gehäusestecker

NAUSB-W	USB 2.0: USB A – USB B Adapter (reversible), Dichtring, optionale Erdung, Nickel Gehäuse
NAUSB-W-B	USB 2.0: USB A – USB B Adapter (reversible), Dichtring, optionale Erdung, Schwarzes Gehäuse
NAUSB-W	USB 2.0: USB A – USB B Adapter (reversible), Dichtring, optionale Erdung, Nickel Gehäuse
NAUSB-W-B	USB 2.0: USB A – USB B Adapter (reversible), Dichtring, optionale Erdung, Schwarzes Gehäuse

Patchkabel

NKUSB-*	USB 2.0 Kabel mit umspritzter Zugentlastung und Metallkabelgehäuse, Standardlängen: 1, 3, 5 m
---------	---

Zubehör



DSS-*



SCDX



SCCD-W



SCD-W



SCDP-*

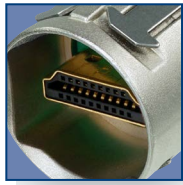
DSS-**	Beschriftungsplatte für D-Form Gehäuse
SCDP-*	Abdichtgummi für D-Gehäusestecker, farbige Kennzeichnung (*: 0 - Schwarz, 2 - Rot, 4 - Gelb, 5 - Grün, 6 - Blau, 9 - Weiss)
SCDX	Dichtklappe für D-Form Einbausteckverbinder, Schutzklasse IP 42
SCCD-W	Gefederte Dichtklappe für D-Form Einbausteckverbinder, Schutzklasse IP65
SCD-W	Gummidichtkappe für D-Form Einbausteckverbinder, Schutzklasse IP65
NZP1RU-8	1RU Gehäuse mit 8 D-Form Stecker Layouts
NZP1RU-12	1RU Gehäuse mit 12 D-Form Stecker Layouts

** : 0 - Schwarz, 1 - Braun, 2 - Rot, 3 - Orange, 4 - Gelb, 5 - Grün, 6 - Blau, 7 - Violett, 8 - Grau, 9 - Weiss





Push-Pull-Verriegelung



HDMI Patchkabel



D-Form Metallgehäuse



HDMI Buchse



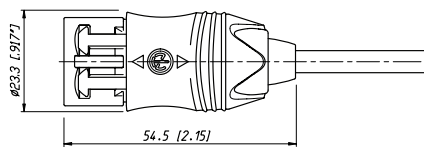
HDMI Patchkabel



NKHDMI-*

- HDMI 2.0 für Kabellänge bis zu 3 m und Datenraten bis 18 GBit/s
- HDMI 1.4 für Kabellänge ab 3 m
- Staub- und wasserdicht in Kombination mit NAHDMI-W*
- Geschirmte Verbindung – geschützt vor EMI Störungen
- Konfektionierte Patchkabel (0.6 m, 1 m, 3 m, 5 m und 10 m) mit entfernbarer, robustem Druckguss-Kabelsteckergehäuse
- Passt auch für herkömmliche HDMI-Buchsen, wenn Kabelsteckergehäuse entfernt wird
- Push-Pull-Verriegelung für eine sichere Verbindung mit NAHDMI-W* und SCDP-* Dichtung

NKHDMI-*



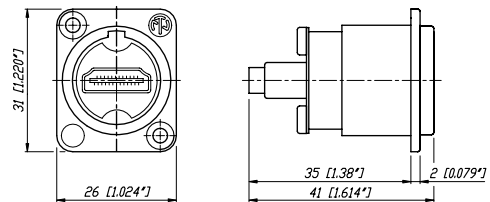
HDMI Einbaubuchse



NAHDMI-W

- Zur Übertragung von sämtlichen digitalen TV- und PC-Video-Formaten inklusive High-Definition Video (HDTV)
- HDMI Durchführung mit 19-poliger HDMI-Buchse an beiden Seiten
- Wählbare Masseverbindung
- Standard D-Form-Gehäuse
- IP65 in gestecktem Zustand mit NAHDMI-* und SCDP-* Dichtung

NAHDMI-W





D-SUB Datenstecker



D-Form
Metallgehäuse



9- oder 15-polige
Version

D - S U B D u r c h f ü h r u n g



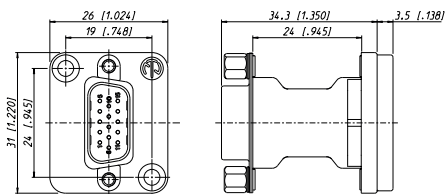
NADB9MF-B



NADB15FF

- Ideal für Netzwerke und die Integration von Anlagen in Videosysteme geeignet
- 9- und 15-polige Version von D-SUB Durchführung
- Standardisiertes D-Gehäuse
- "Male – Female" und "Female – Female" Versionen
- Nickel oder Schwarz-Chrom-Beschichtung

NADB9MF



Technische Daten

Mechanisch und Elektrisch

	HDMI Einbaubuchse	HDMI Patchkabel	D-SUB
Konform mit Standard	HDMI	HDMI	-

Material

Gehäuse	Zink Druckguss (ZnAl4Cu1)	•	•	•
Gehäusebeschichtung	Nickel oder Schwarz-Chrom	•	•	•
Einsatz		ABS	Nickel	Stahl, verzinkt
		-	PVC	-
Kontakt	Messing (CuZn39Pb3)	•	•	•
Kontaktoberfläche	Gold	•	•	•

Umwelt

Temperaturbereich	-25 °C bis +85 °C	•	•	•
Brennbarkeit	UL94 V-0	•	•	•
Protection class	IP65	•	•	-

Bestellinformation

HDMI

Einbaubuchse

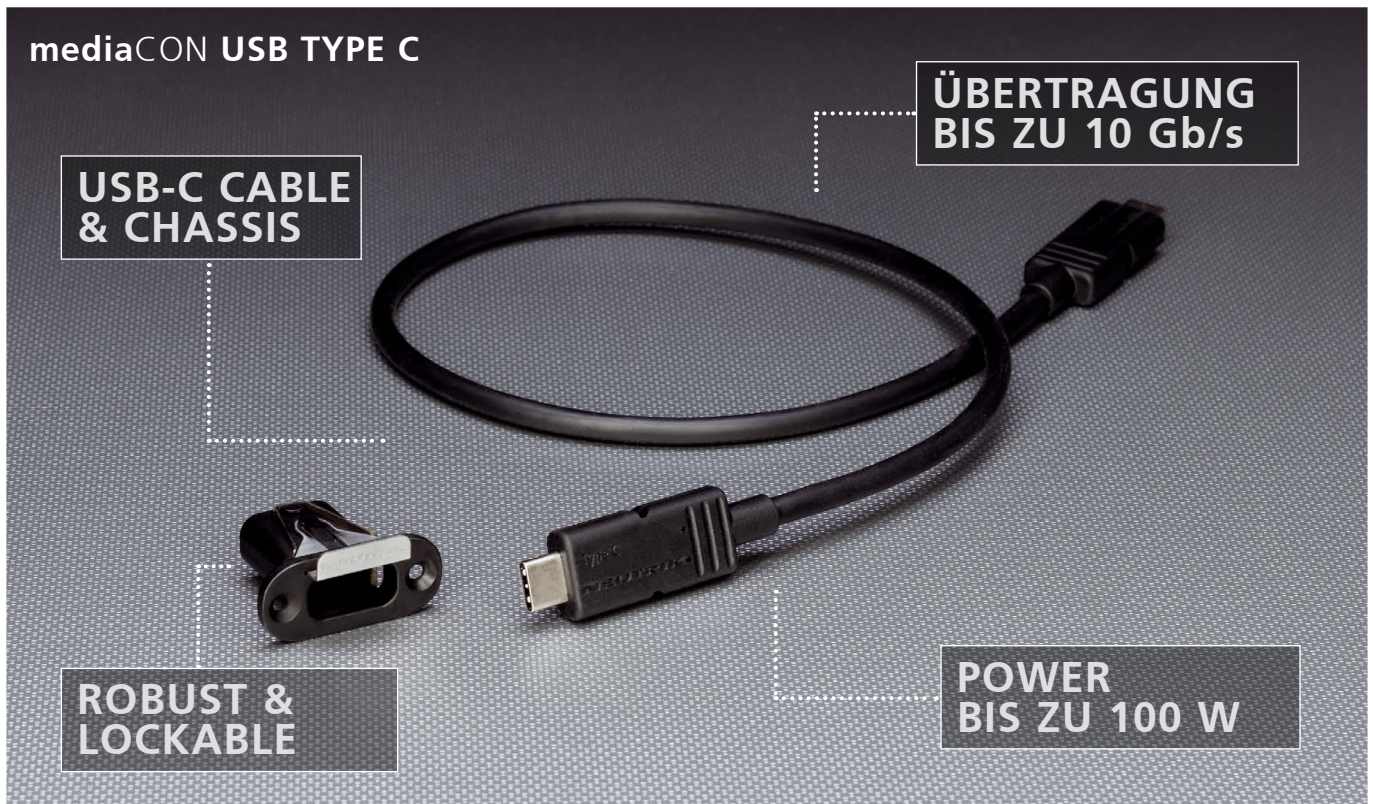
NAHDMI-W	HDMI – HDMI-Adapter, Dichtring, optionale Erdung, Nickel Gehäuse
NAHDMI-W-B	HDMI – HDMI-Adapter, Dichtring, optionale Erdung, schwarzes Gehäuse

Patchkabel

NKHDMI-*	HDMI Kabel mit umspritzter Zugentlastung und Metallkabelgehäuse, Standardlängen: 0.6, 1, 3, 5, 10 m
----------	---

D-SUB

NADB9MF	9-poliger D-SUB Durchgangs-Einbausteckverbinder, male auf female, Nickel D-Gehäuse
NADB9MF-B	9-poliger D-SUB Durchgangs-Einbausteckverbinder, male auf female, schwarzes D-Gehäuse
NADB9FF	9-poliger D-SUB Durchgangs-Einbausteckverbinder, female auf female, Nickel D-Gehäuse
NADB9FF-B	9-poliger D-SUB Durchgangs-Einbausteckverbinder, female auf female, schwarzes D-Gehäuse
NADB15MF	15-poliger D-SUB Durchgangs-Einbausteckverbinder, male auf female, Nickel D-Gehäuse
NADB15MF-B	15-poliger D-SUB Durchgangs-Einbausteckverbinder, male auf female, schwarzes D-Gehäuse
NADB15FF	15-poliger D-SUB Durchgangs-Einbausteckverbinder, female auf female, Nickel D-Gehäuse
NADB15FF-B	15-poliger D-SUB Durchgangs-Einbausteckverbinder, female auf female, schwarzes D-Gehäuse



mediaCON the new USB-C multimedia solution

Das innovative USB-C-Multimedia-System für anspruchsvolle Broadcast- und professionelle A / V-Anwendungen.

Aufgrund der zunehmenden Digitalisierung im Rundfunk- und A / V-Markt. NEUTRIK hat beschlossen, die brandneue mediaCON USB Type-C-Serie auf den Markt zu bringen.

NEUTRIK baute ein Push / Pull-verriegelbares und platzsparendes mediaCON-Chassis, das auch von hinten und von vorne montiert werden kann.

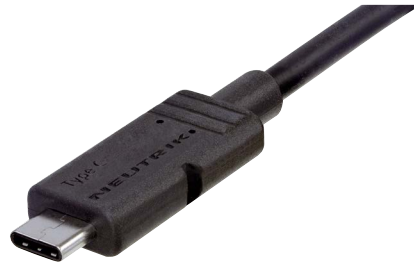
Das mediaCON-Kabel garantiert eine Leistung von 10 Gbit / s und eine Leistung von bis zu 100 W.

Das umspritzte Gehäuse des Kabels ist für eine robuste Zugentlastung ausgelegt und schützt das Gehäuse vor mechanischer Beanspruchung.



USB-Typ-C-Kabel mit überspritzten flexiblen Gehäuse und robustem Kabel

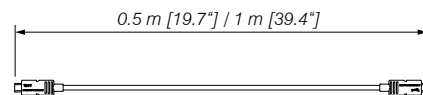
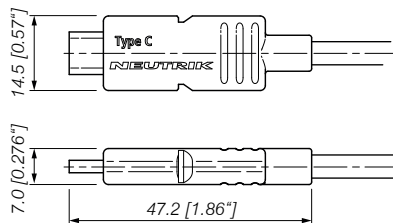
USB Type-C Cable



NMK-20U-*

- Garantierte Leistung bis zu 10 Gbit / s (USB 3.1 Gen.II-Kompatibilität) **
- Das Push-Pull-Paarungsdesign bietet ein sicheres Verriegelungssystem, wenn es mit NMC-* gepaart ist
- Reversibles USB-C-Gehäuse Stromversorgung bis 100 W (@ 5A / 20V)
- Abgeschirmte Verbindung - hohe Störfestigkeit und EMI-Schutz
- Passt zu herkömmlichen USB-C-Buchsen

NMK-20U-*



** ... Die Leistung hängt von Ihren zusätzlichen Hardware- und Softwarekomponenten und -konfigurationen ab.



Verriegelbares USB Type-C Einbaustecker



Verriegelbares USB Type-C Einbaustecker mit integriertem USB IF-Zertifiziertem Gehäuse

USB Type-C Chassis

USB Type-C Chassis & IF



NMC-C

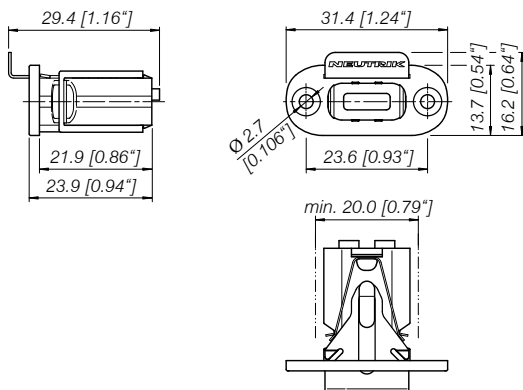
- Das Push-Pull-Paarungsdesign bietet ein sicheres Verriegelungssystem, wenn es mit NMK-20U * gepaart ist.
- Reversibles USB-C-Gehäuse
- Vorder- und Rückseite montierbar
- Führunggehäuse zum besseren Schutz der Steckdosen



NMC-C-HR

- Das Push-Pull-Paarungsdesign bietet ein sicheres Verriegelungssystem, wenn es mit NMK-20U * gepaart ist.
- Reversibles USB-C-Gehäuse
- Vorder- und Rückseite montierbar
- Führunggehäuse zum besseren Schutz der Steckdosen
- Mit integrierter USB-IF-Zertifiziertem Gehäuse

NMC-C



Spezifikation		NMK-20U- Kabel	NMC-C Chassis	NMC-C-HR Chassis with IF
---------------	--	-------------------	------------------	-----------------------------

Elektrisch

Nennstrom pro Kontakt	5 A	•	-	•
Nennspannung	20 V	•	-	•
Isolationswiderstand	10 MΩ	•	-	-
Kontaktwiderstand	3 Ω	•	-	-
Übertragungsleistung	100 W	•	-	-

Material

Gehäuse	TPE - Thermoplastic Elastomer	•	-	-
	Polyamide PA 6	-	•	•
Kabelmanteltyp	PVC - Polyvinyl Chloride	•	-	-
Kontakte	Brass CuZn37	•	-	-
Kontaktoberfläche	Au	•	-	-
Verriegelungselement	Stahl (Ck 67) behandelt	-	•	•

Mechanisch

Lebensdauer (Steckzyklen)	> 10'000	•	•	•
Ein- / Aussteckkraft	50 N	-	•	•
Verriegelungselement	latch lock	-	•	•
Orientierung	Rechteck	-	•	•
PCB Montage	HYBRID SMT+DIP	-	•	•
Leiterplattenoberflächenmitte	1.58 mm	-	•	•

Umwelt

Temperaturbereich	-25 °C to +85 °C	•	•	•
Standard Konformität	USB 3.1 Gen II; USB 3.2	•	•	•
Brennbarkeit	UL94HB	•	•	•
Umweltverträglichkeit	RoHS and Halogen Free	•	•	•

Ordering Information

Kabel

NMK-20U-*	Verriegelbares USB-Kabel vom Typ C mit übergeformter Flex- und robuster Zugentlastung *... Länge 0.5 m or 1.0 m
-----------	--

Einbaustecker

NMC-C	Verriegelbarer USB Type C Einbaustecker
NMC-C-HR	Verriegelbarer USB Type C Einbaustecker mit integriertem USB IF Zertifiziertem Gehäuse

opticalCON Glasfaser-Verbindungssystem



ROBUST & ZUVERÄSSIG



ÜBERRAGENDE QUALITY

STAUB & WASSER-RESISTANT - IP65

opticalCON Chassis

opticalCON DUO

opticalCON QUAD

opticalCON MTP 12

opticalCON MTP 24

NO2-4FDW-A

Standard LC Anschlüsse

NO4FDW-A

Standard LC Anschlüsse

NO12FDW-A

MTP® ELITE MALE Anschlüsse

NO24FDW-A

MTP® ELITE MALE Anschlüsse

opticalCON ADVANCED

opticalCON DUO



NKO2S-A*

- 4 Kupferkontakte
- 2 Glasfaser

opticalCON QUAD



NKO4S-A*

- 4 Glasfaser

opticalCON MTP 12



NKO12SA*

- 12 Glasfaser

opticalCON MTP 24



NKO24SA*

- 24 Glasfaser

opticalCON LITE

opticalCON DUO LITE



NKO2M-L*

- 2 x 1.25 mm LC-ferrules

opticalCON QUAD LITE



NKO4M-L*

- 4 x 1.25 mm LC-ferrules

opticalCON MTP 12 LITE



NKO12M-L*

- 12 fiber - MTP® ferrule

opticalCON MTP 24 LITE



NKO24M-L*

- 24 fiber - MTP® ferrule

DRAGONFLY

opticalCON®

**GERINGER
WARTUNGS-AUFWAND &
EINFACH ZU REINIGEN**

**STAUB UND WASSERDICHT
IN EINGESTECKTEM
ZUSTAND IP68**



**ZUVERLÄSSIGES PUSH/PULL
VERRIEGELUNGSSYSTEM**

**HIGH PERFORMANCE –
WENIG VERLUST**

**FUSION SPLICE TECHNOLOGY –
FELD REPARIERBAR**

**LANGES LEBEN –
10'000 STECKZYKLEN**

**HYBRID CONNECTION –
POWER UND DATEN**

**BEWÄHRTE
KNICKSCHUTZ DESIGN**

opticalCON® DRAGONFLY

DRAGONFLY is a ruggedized and low maintenance hybrid cable connector for indoor and outdoor use.

CAMERA STECKER SYSTEM

Die neue Glasfasersteckverbinderserie von NEUTRIK bietet fortschrittliche Linsentechnologie für den Broadcast- und AV-Markt. DRAGONFLY ist robuster, zuverlässiger und wartungsfreundlicher als herkömmliche Signalübertragungssysteme für Hybridkameras.

Mit einer Technologie, die auf Faserlinsen und Schmelzspießen basiert, NEUTRIKs DRAGONFLY erzielt ein äußerst robustes Signal mit minimalem Verlust. OpticalCON DRAGONFLY kombiniert alle Vorteile der Linsentechnologie und macht sie wettbewerbsfähig mit der physischen Kontaktverbindung.

Der DRAGONFLY-Stecker bietet eine lange Lebensdauer bei sehr geringem Wartungsaufwand. Es hält auch rauen und anspruchsvollen Umgebungen stand und ist staub- und feuchtigkeitunempfindlich. Darüber hinaus ist DRAGONFLY robust gegen Vibrationen und weist daher ein geringes Schadenspotential auf. Und wenn es jemals ein Problem gibt, kann DRAGONFLY vor Ort repariert werden. Mit dieser neuen Technologie bietet DRAGONFLY eine komplette Lösung für den Broadcast- und AV-Markt.

INNOVATIV UND ZUKUNFTSSICHER

- Fusionsspleißtechnologie - vor Ort reparierbar
- Hohe Leistung - geringer Verlust
- Gleichbleibende Qualität
- 100% zuverlässig auch bei extremen Temperaturschwankungen
- Permanente Verbindung

EINFACH UND EFFIZIENT

- Hybridverbindung - Stromversorgung und Daten über eine Verbindung
- Geringes Wartungsintervall
- Einfacher Wechsel zu DRAGONFLY - passt in standardisierte Ausschnitte
- Einfache Reinigung mit Druckluft und Wasser
- Wettbewerbsfähiger Preis

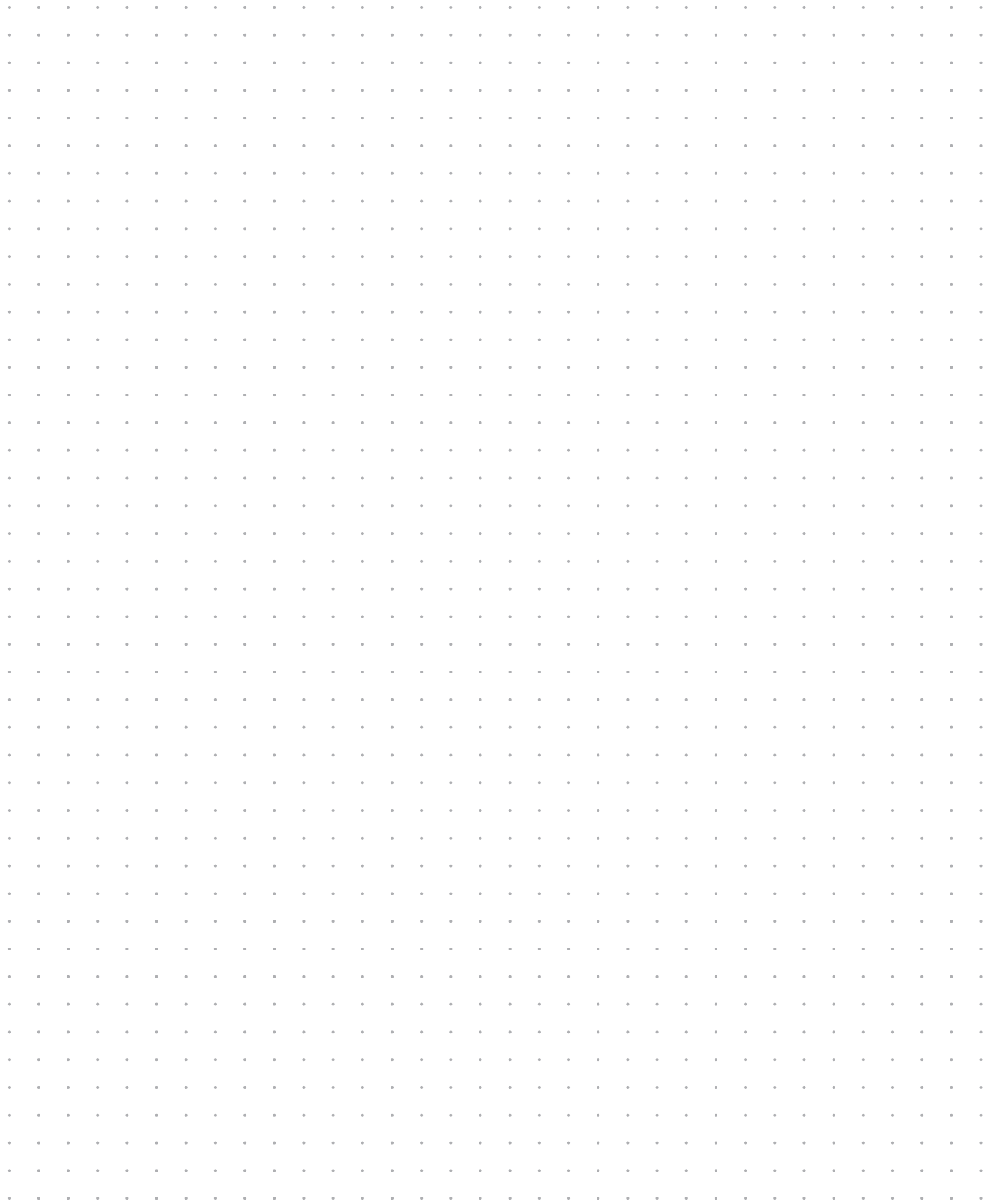
ROBUST UND ZUVERLÄSSIG

- Extrem robustes System
- Zuverlässiger Push / Pull-Verriegelungsmechanismus
- Staub- und wasserdicht nach IP68
- Bewährtes Design gegen Knickschutz
- Lange Lebensdauer - 10.000 Paarungszyklen

opticalCON Technische Daten

- Für mehr Information besuche sie unsere Webseite www.neutrik.com.





Definition, Abkürzungen & nützliche Information

ELEMENTE

Ag	Silber
Al	Aluminium
Au	Gold
Co	Cobalt
Cr	Chrom
Cu	Kupfer
Ni	Nickel
P	Phosphor
Pb	Blei
Pd	Palladium
Sn	Zinn
Zn	Zink
SS	Rostfreier Stahl

LEGIERUNGEN, KUNSTSTOFFE, POLYMERE

Messing (Legierung)	CuZn39Pb3
Bronze (Legierung)	CuSn6
Ck 67	unlegierter Stahl
EPDM	Ethylen-Propylenelastomer
GR	Glasfaserverstärkter Kunststoff
PA	Polyamid
PBTP	Polybutylenterephthalat
POM	Polyacetal
PTFE	PolyTetraFluoroEthylene (TEFLON)
PUR	Polyurethan

MASSEINHEITEN

N	Newton
Ω	Ohm
μ	Micro
OD	Aussendurchmesser
m	Meter
k	Kilogramm

ENGLISCHE IN METRISCHE UMWANDLUNG




1/8 Zoll	3,175	Millimeter (mm)
1/4 Zoll	6,35	Millimeter (mm)
1 Zoll	25,4	Millimeter (mm)
	2,54 cm	1 Zoll
1 Foot	30,48	Zentimeter (cm)
	0,305	Meter (m)
6 Foot	1,828	Meter (m)
50 Foot	15,24	Meter (m)
100 Foot	30,48	Meter (m)
1000 Foot	304,8	Meter (m)

METRISCHE IN ENGLISCHE UMWANDLUNG

1 Zentimeter	0.3937	Zoll
1 Meter	39.37	Zoll
3,281 Meter	10	Fuss
10 Meter	32.808	Fuss
50 Meter	164.041	Fuss
100 Meter	328.084	Fuss

ANDERE ABKÜRZUNGEN

UL®	Unabhängige Organisation, die Produkte hinsichtlich ihrer Sicherheit untersucht und zertifiziert
IP Rating	Schutzgrad gegen Berührung, Fremdkörper und Wasser, ACC IEC529/EN60529
IEC	Internationale Elektrotechnische Kommunikation ist eine internationale Normungsorganisation für die Normen im Bereich der Elektrotechnik und Elektronik.

	Zeichen für UL anerkannte Komponenten
	ENEC – European norms electrical certification, zeigt Einhaltung europäischer Sicherheitsstandards.
	VDE – Verband der Elektrotechnik, Elektronik und Informationstechnik e.V.
AWG	American Wire Gauge - amerikanische Norm für Leiterquerschnitt

NEUTRIK, crystalCON®, etherCON®, maxCON®, miniCON®, nanoCON®, neutriCON®, opticalCON®, powerCON®, powerCON® TRUE1®, rofi®, rearTWIST®, silentPLUG®, speakON®, TOP®, DiWA®, XIRIUM®, sind eingetragene Warenzeichen der Neutrik AG.

NEUTRIK® Artikelnummer Guide

NC3FAH1-B-0-D

Verpackung:	D	Kabelstecker: Grossverpackung
Montage:	D	Einbaubuchse: Nicht montierte Push-Verriegelung
Verriegelung:	w/o	Push-Verriegelung
	-0	Verriegelung über Rückhaltefeder
	-DA	Asymetrische Verriegelungstaste - PUSH
Gehäuse:	B	Schwarzes Gehäuse, Goldkontakte
	BAG	Schwarzes Gehäuse, Silberkontakte
Erdung:	0	Separater Massekontakt verbunden mit Gehäuse, nur male Version
	1	Gehäuse des Gegensteckers mit Pin 1 und Frontpanel verbunden
	2	Separater Massekontakt mit Gehäuse des Gegensteckers und Frontpanel verbunden
	E	Zusätzliche Massekontakte
	w/o number	Kein Masse-/Gehäuse-Kontakt (ausgenommen 4-/5-pol Version) nur female Version
Anschlüsse:	H	Horizontale Leiterplattenmontage, abgewinkelte Pins
	HL	Seitliche Leiterplattenmontage, links
	HR	Seitliche Leiterplattenmontage, rechts
	L	Lötanschlüsse
	V	Vertikale Leiterplattenmontage, gerade Pins
	Y	IDC-Anschlüsse (keine Masse)
	M3	Montagelöcher mit M3 Gewinde
	M25	Montagelöcher mit M2.5 Gewinde
	-	Nicht anwendbar
Serien:	A, AA, B, D, DL, DLX, MPR, P, PX, RX, X, XX	
Geschlecht:	F	Buchse (female)
	M	Stecker (male)
Kontaktanzahl:	2, 3, 4, 5, 6, 7, 8, 12	
Steckertyp:	A	Adapter
	AC	powerCON®
	B	BNC
	C	XLR
	D	dummyPLUG
	E	etherCON® - RJ45
	F	RCA / CINCH
	J (MJ, RJ, SJ)	Klinkenbuchse (Jack)
	K	Kabel
	L	speakON® - Lautsprecher
	M	Module
	O	opticalCON® - Lichtwellenleiter
	P	Klinkenstecker (Plug)
	PP	Patch Panel
	R	Rundsteckverbinder
	T	Transformer
	TOP	True Outdoor Protection

Definitionen, Abkürzungen & nützliche Informationen finden Sie auf Seite 33.

NEUTRIK® Produktlinie

<p>XLR Stecker</p>	<p>Klinkenstecker & -buchsen</p>	<p>speakON® Stecker</p>	<p>Daten Stecker</p>	<p>Rundsteckverbinder</p>	<p>powerCON® Netzsteckvorrichtung</p>	<p>Patch Panels</p>	<p>Digital Devices</p>
---------------------------	---	--------------------------------	-----------------------------	----------------------------------	--	----------------------------	-------------------------------

NEUTRIK®

The premium brand of the Neutrik Group

LIECHTENSTEIN (HEADQUARTERS)

Neutrik AG, Im alten Riet 143, 9494 Schaan
T +423 237 24 24, F +423 232 53 93, neutrik@neutrikgroup.com

GERMANY / NETHERLANDS / DENMARK / AUSTRIA

Neutrik Vertriebs GmbH, Felix-Wankel-Straße 1, 85221 Dachau, Germany
T +49 8131 28 08 90, neutrik@neutrikgroup.de

GREAT BRITAIN

Neutrik (UK) Ltd., Westridge Business Park, Cothey Way
Ryde, Isle of Wight PO33 1 QT
T +44 1983 811 441, sales@neutrikgroup.co.uk

FRANCE

Neutrik France SARL, 52 rue d'aguesseau, 1er etage, 92100 Boulogne-Billancourt
T +33 1 41 31 67 50, info@neutrikgroup.fr

USA

NeutrikAmericas, 4115 Taggart Creek Road, Charlotte, North Carolina, 28208
T +1 704 972 3050, info@neutrikusa.com

JAPAN

Neutrik Limited, Yusen-Higashinohonbashi-Ekimae Bldg., 3-7-19
Higashinohonbashi, Chuo-ku, Tokyo 103
T +81 3 3663 47 33, mail@neutrik.co.jp

HONG KONG

Neutrik Hong Kong Ltd., Suite 18, 7th Floor Shatin Galleria
Fotan, Shatin
T +852 2687 6055, sales@neutrik.com.hk

CHINA

Ningbo Neutrik Trading Co., Ltd., Shiqi Street, Yinxian Road West
Fengjia Village, Hai Shu Area, Ningbo, Zhejiang, 315153
T +86 574 88250833, sales@neutrik.com.cn

ASSOCIATED COMPANIES

Contrik AG

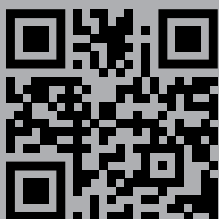
Steinackerstrasse 35, 8902 Urdorf, Switzerland
T +41 44 736 50 10, contrik@contrik.ch

H. Adam GmbH

Felix-Wankel-Straße 1, 85221 Dachau, Germany
T +49 08131 28 08-0, anfrage@adam-gmbh.de

CONNEX GmbH

Elbertraße 12, 26135 Oldenburg, Germany
T +49 441 380398-0, info@connex.de



www.neutrik.com