

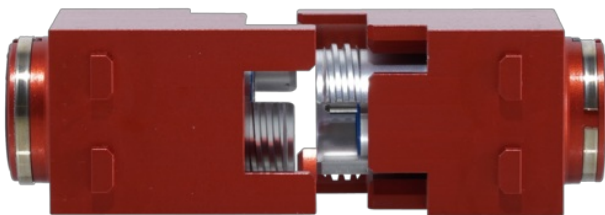
FIBERFOX 4CH foxBRID



Das FIBERFOX 4CH foxBRID ist ein hermaphroditisches Multimode-Steckermodul mit Expanded Beam-Technologie (EBC / Expanded Beam Connector) und eignet sich für eine Vielzahl industrieller Anwendungen, einschließlich Automatisierung, Robotik und Eisenbahn. Das innovative Design ermöglicht den Einsatz in den schwierigsten Umgebungen, in denen konstante Leistung und absolute Zuverlässigkeit entscheidend sind. Das Modul wurde nach dem MIL-DTL-83526-Standard entwickelt und passt zu anderen FIBERFOX-Lösungen.



Dank der Expanded Beam-Technologie und der präzisen optischen Ausrichtung bietet das System eine hohe Resistenz gegen Staub, Schlamm, Flüssigkeiten und andere Verunreinigungen. Das FIBERFOX foxBRID-Modul wandelt ein standardisiertes LC-Patchkabel in eine Expanded-Beam-Lösung um. Es fungiert als "Durchgangsleitung" und passt in industrielle Standard-Gehäuse.



Beispiele:

- Han-Modular® Harting
- RockStar® ModuPlug Weidmüller
- usw.

Features & Benefits

- Sehr robuste Steckerfront
- Unempfindlich gegen elektromagnetische Einflüsse
- Kein Spleißen, keine Fachkenntnisse für die Installation erforderlich
- Sehr kompakte Bauweise - passt in industrielle Modularstecker
- Einfaches Patchen mit herkömmlichen LC-Patchkabeln
- Äußerst servicefreundlich

foxBRID 4CH



Code	Description
NO4M4RW-FX	FIBERFOX EBC15 foxBRID module 4CH MM OM4