

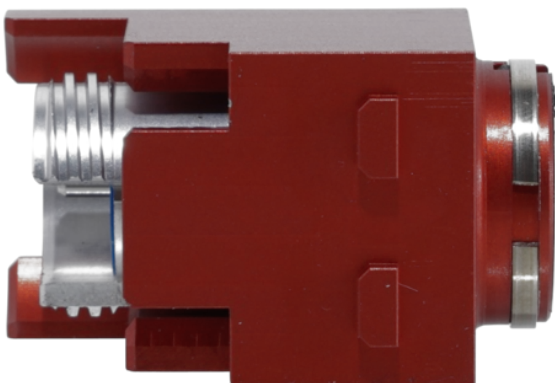
FIBERFOX 2CH foxBRID



Das FIBERFOX 2CH foxBRID ist ein hermaphroditisches Multimode-Steckermodul mit Expanded Beam-Technologie (EBC / Expanded Beam Connector) und eignet sich für eine Vielzahl industrieller Anwendungen, einschließlich Automatisierung, Robotik und Eisenbahn. Das innovative Design ermöglicht den Einsatz in den schwierigsten Umgebungen, in denen konstante Leistung und absolute Zuverlässigkeit entscheidend sind. Das Modul wurde nach dem MIL-DTL-83526-Standard entwickelt und passt zu anderen FIBERFOX-Lösungen.

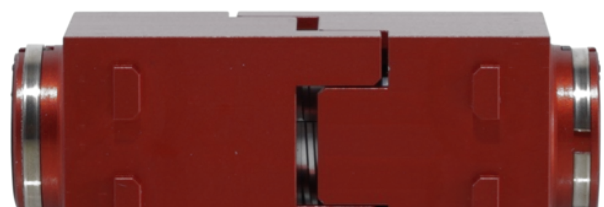
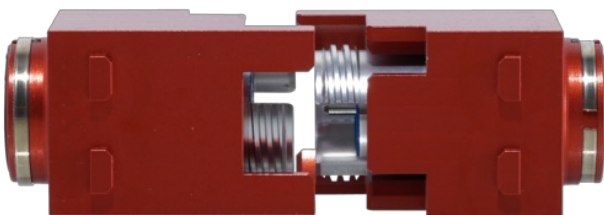


Dank der Expanded Beam-Technologie und der präzisen optischen Ausrichtung bietet das System eine hohe Resistenz gegen Staub, Schlamm, Flüssigkeiten und andere Verunreinigungen. Das FIBERFOX foxBRID-Modul wandelt ein standardisiertes LC-Patchkabel in eine Expanded-Beam-Lösung um. Es fungiert als "Durchgangsleitung" und passt in industrielle Standard-Gehäuse.



Beispiele:

- Han-Modular® Harting
- RockStar® ModuPlug Weidmüller
- usw.





Features & Benefits

- Sehr robuste Steckerfront
- Unempfindlich gegen elektromagnetische Einflüsse
- Kein Spleißen, keine Fachkenntnisse für die Installation erforderlich
- Sehr kompakte Bauweise - passt in industrielle Modularstecker
- Einfaches Patchen mit herkömmlichen LC-Patchkabeln
- Äußerst servicefreundlich

foxBRID 2CH



Code	Description
NO2M4RW-FX	FIBERFOX EBC15 foxBRID module 2CH MM OM4

Technische Daten

Produkte	
Titel	FIBERFOX 2CH foxBRID
Produktnr.	NO2M4RW-FX
Geschlecht	Hermaphroditisch

Mechanische Daten	
Gehäuseform	Rechteckig
Lebensdauer	> 10`000 Steckzyklen
Verriegelung	Verschraubt & abhängig von der modularen Verriegelungsvorrichtung
Normkompatibilität bzgl. Vibration	IEC 61300-2-1 & 61373
Normkompatibilität bzgl. Schock	IEC 61373

Material	
Einsatz	Stahl
Gehäuse	Aluminium
Gehäusebeschichtung	harteloxiert

Umwelt	
Entflammbarkeit nach UL 94	V-0
Schutzklasse	IP 20
MIL-Kompatibilität	MIL-DTL-83526
Temperaturbereich	-40° C to +85° C

Optische Daten	
Einfügedämpfung	Typ. 0.9 db per Verbinder / max. 1.45 db per Verbinder
Optische Verbindung	EBC (expanded beam connector)
Optische Verkabelung ISO / IEC 11801	ISO / IEC 11801